

ООО «Курские просторы»

**ПРИЛОЖЕНИЕ 1
УТВЕРЖДЕН
постановлением**

от _____ 2018 года
№ _____

Проект планировки территории

**«Газопровод высокого давления 2-ой категории
к объекту: «Этап 1. Комплекс зданий и
сооружений по доращиванию и откорму,
свиноводческого комплекса №1. Площадка №1
близ с. Октябрьское, Рыльского района,
Курской области»**

Основная часть проекта планировки

Генеральный директор



Косицкий А.И.

Курск 2018 г.

ООО «Курские просторы»

**ПРИЛОЖЕНИЕ 1
УТВЕРЖДЕН
постановлением**

от _____ 2018 года
№ _____

**Объект: «Газопровод высокого давления 2-ой категории
к объекту: «Этап 1. Комплекс зданий и
сооружений по дорациванию и откорму,
свиноводческого комплекса №1.
Площадка №1 близ с. Октябрьское,
Рыльского района, Курской области»**

Раздел 1 «Проект планировки территории. Графическая часть»

Генеральный директор _____ Косицкий А.И.



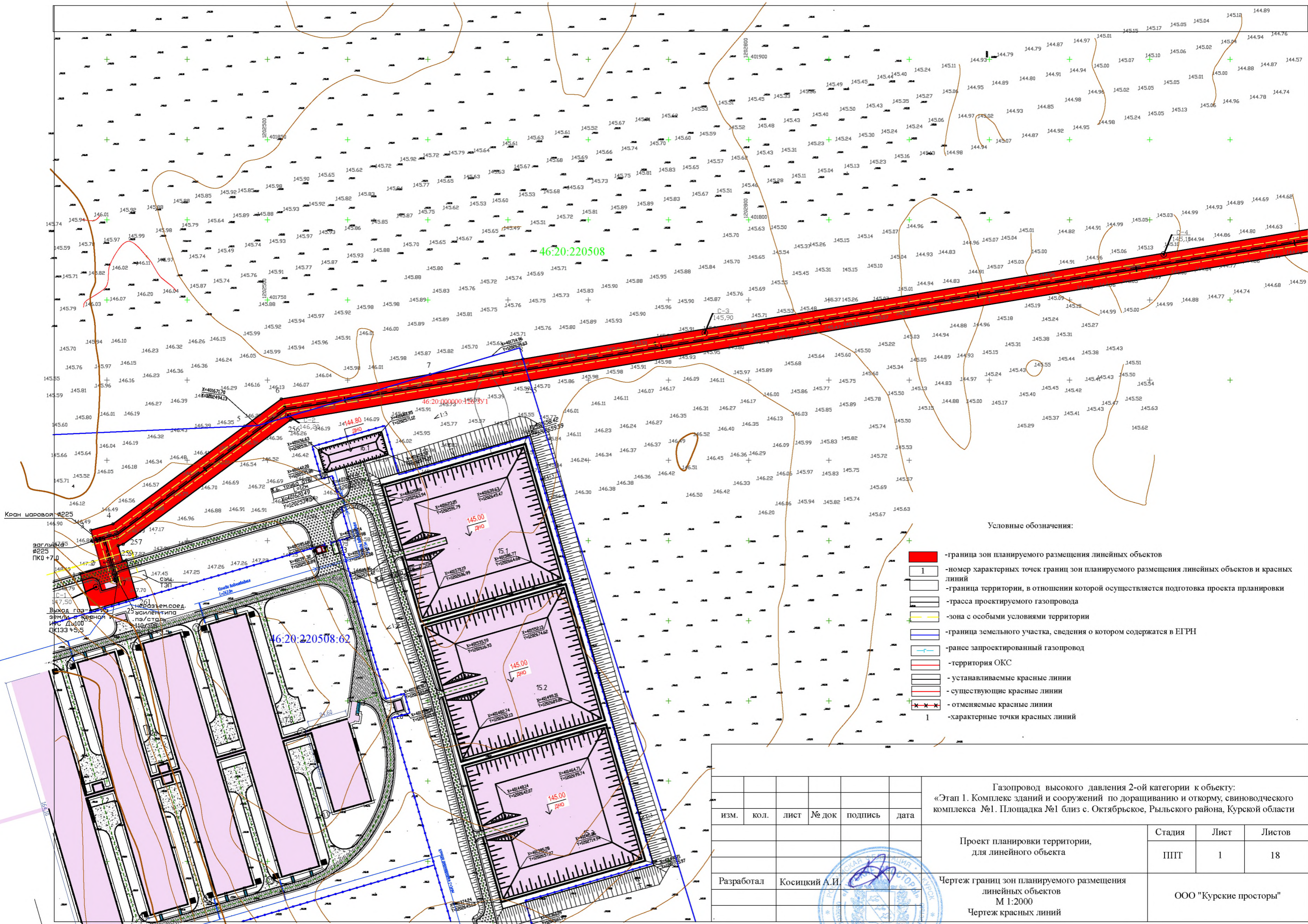
Курск 2018 г.

Ситуационный план



— территория полосы отвода проектируемого газопровода

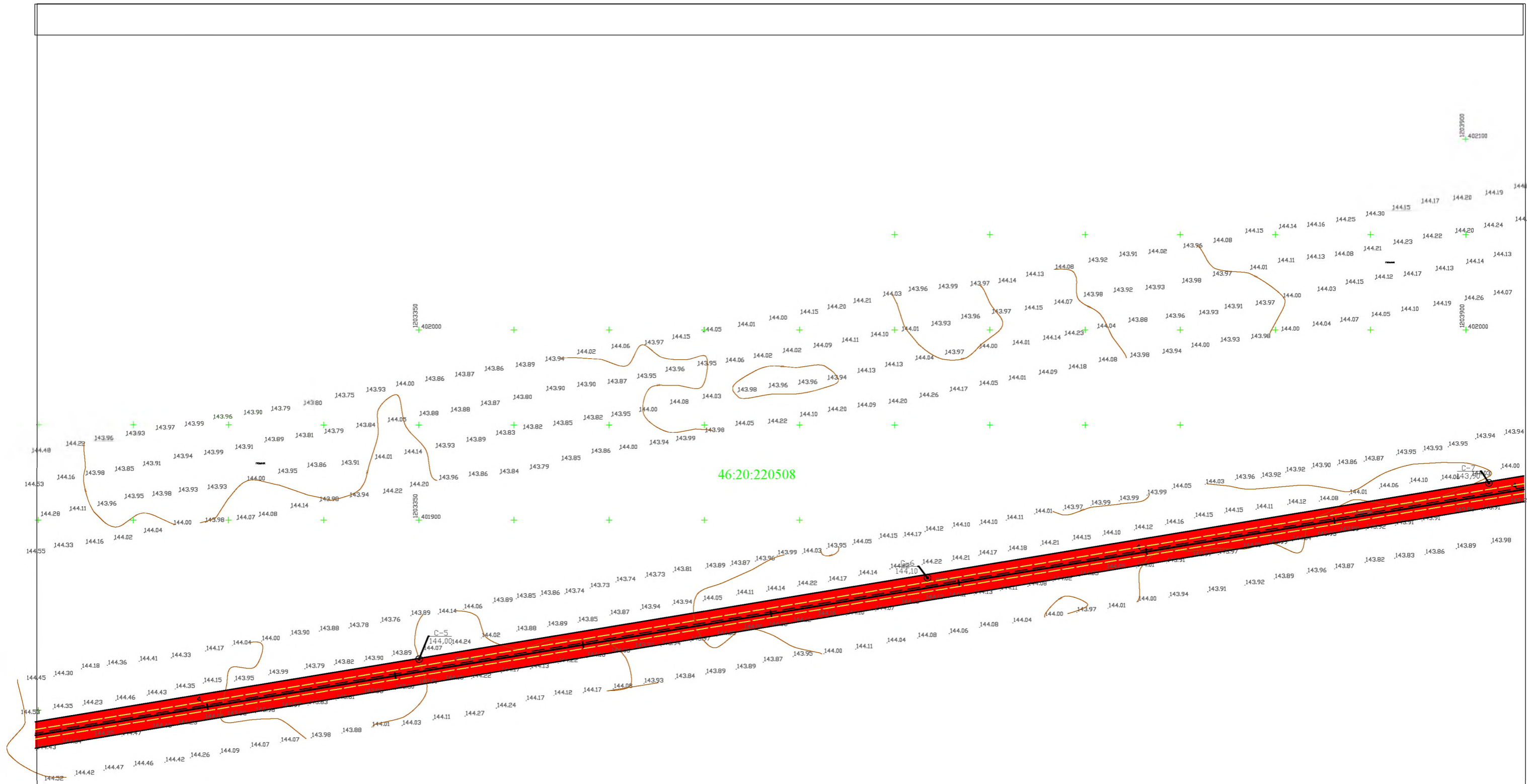
Инв. № подл. Подпись и дата. Взам. инв. №



Условные обозначения:

- граница зон планируемого размещения линейных объектов
- 1 - номер характерных точек границ зон планируемого размещения линейных объектов и красных линий
- граница территории, в отношении которой осуществляется подготовка проекта планировки
- трасса проектируемого газопровода
- зона с особыми условиями территории
- граница земельного участка, сведения о котором содержатся в ЕГРН
- ранее запроектированный газопровод
- территория ОКС
- устанавливаемые красные линии
- существующие красные линии
- отменяемые красные линии
- 1 - характерные точки красных линий

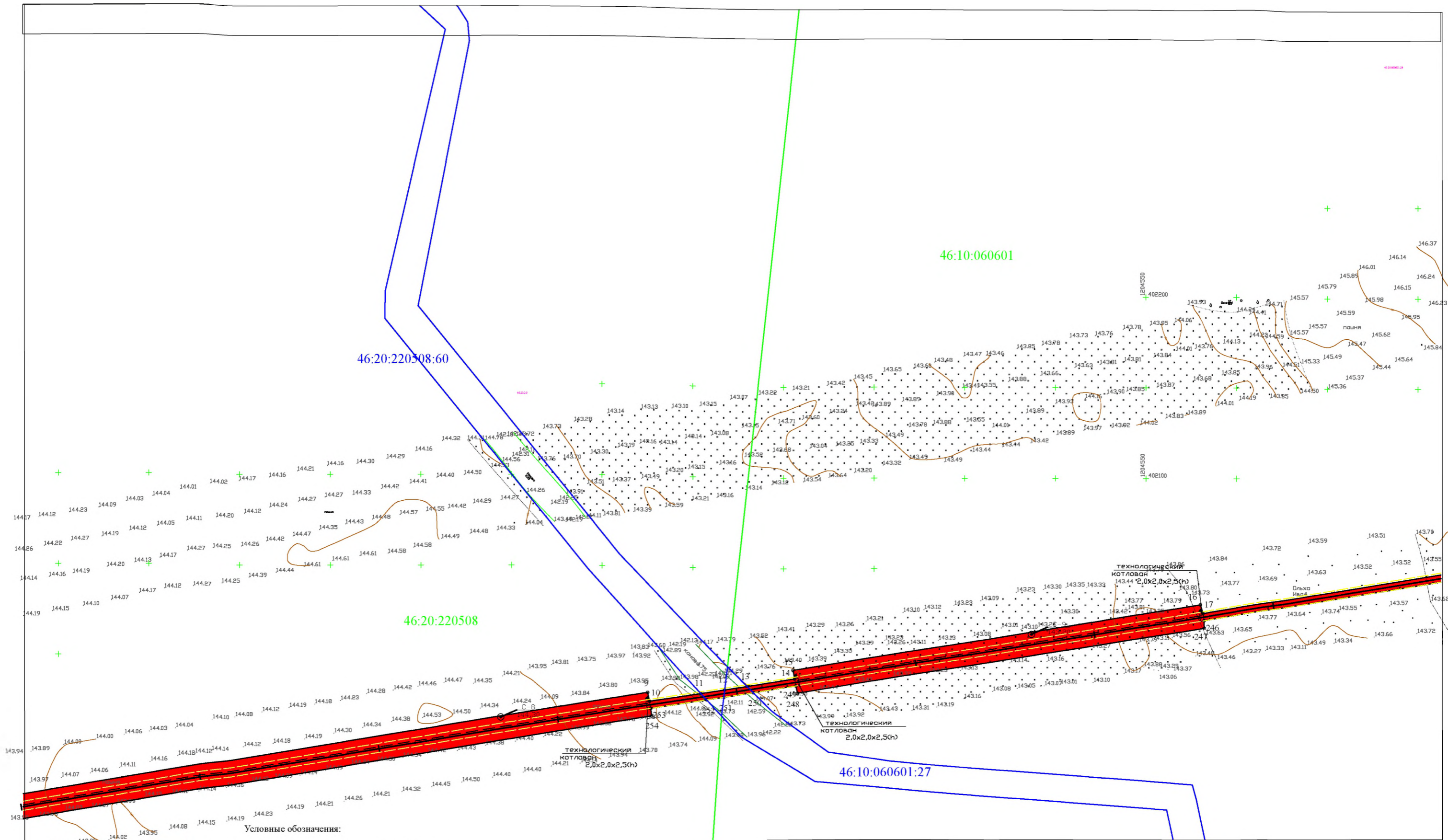
Газопровод высокого давления 2-ой категории к объекту: «Этап 1. Комплекс зданий и сооружений по доразиванию и откорму, свиноводческого комплекса №1. Площадка №1 близ с. Октябрьское, Рыльского района, Курской области						Проект планировки территории, для линейного объекта			Стадия	Лист	Листов
изм.	кол.	лист	№ док	подпись	дата				ППТ	1	18
Разработал Косицкий А.И.						Чертеж границ зон планируемого размещения линейных объектов М 1:2000 Чертеж красных линий			ООО "Курские просторы"		



Условные обозначения:

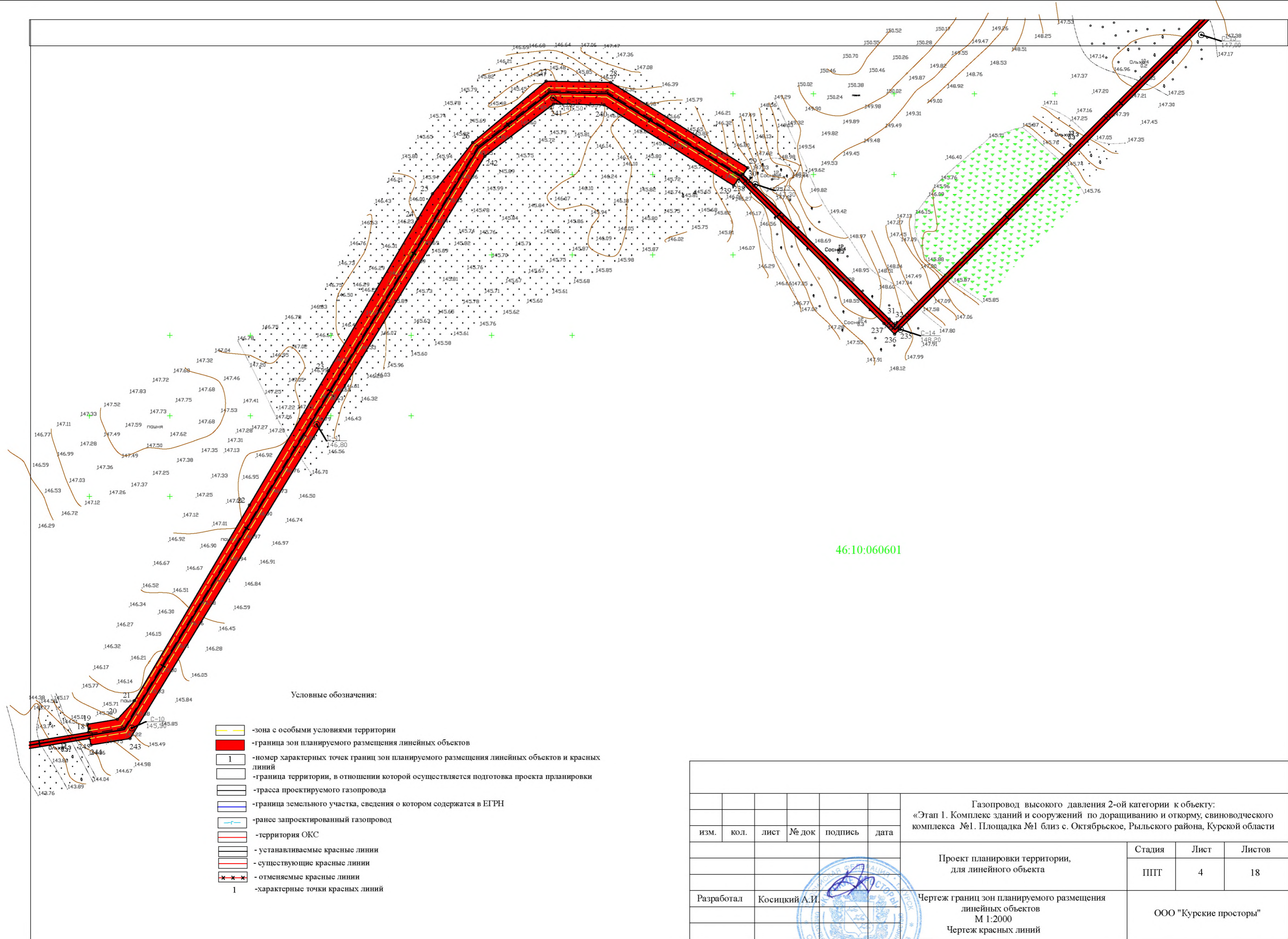
- граница зон планируемого размещения линейных объектов
- номер характерных точек границ зон планируемого размещения линейных объектов и красных линий
- граница территории, в отношении которой осуществляется подготовка проекта прпланировки
- трасса проектируемого газопровода
- зона с особыми условиями территории
- граница земельного участка, сведения о котором содержатся в ЕГРН
- ранее запроектированный газопровод
- территория ОКС
- устанавливаемые красные линии
- существующие красные линии
- отменяемые красные линии
- характерные точки красных линий

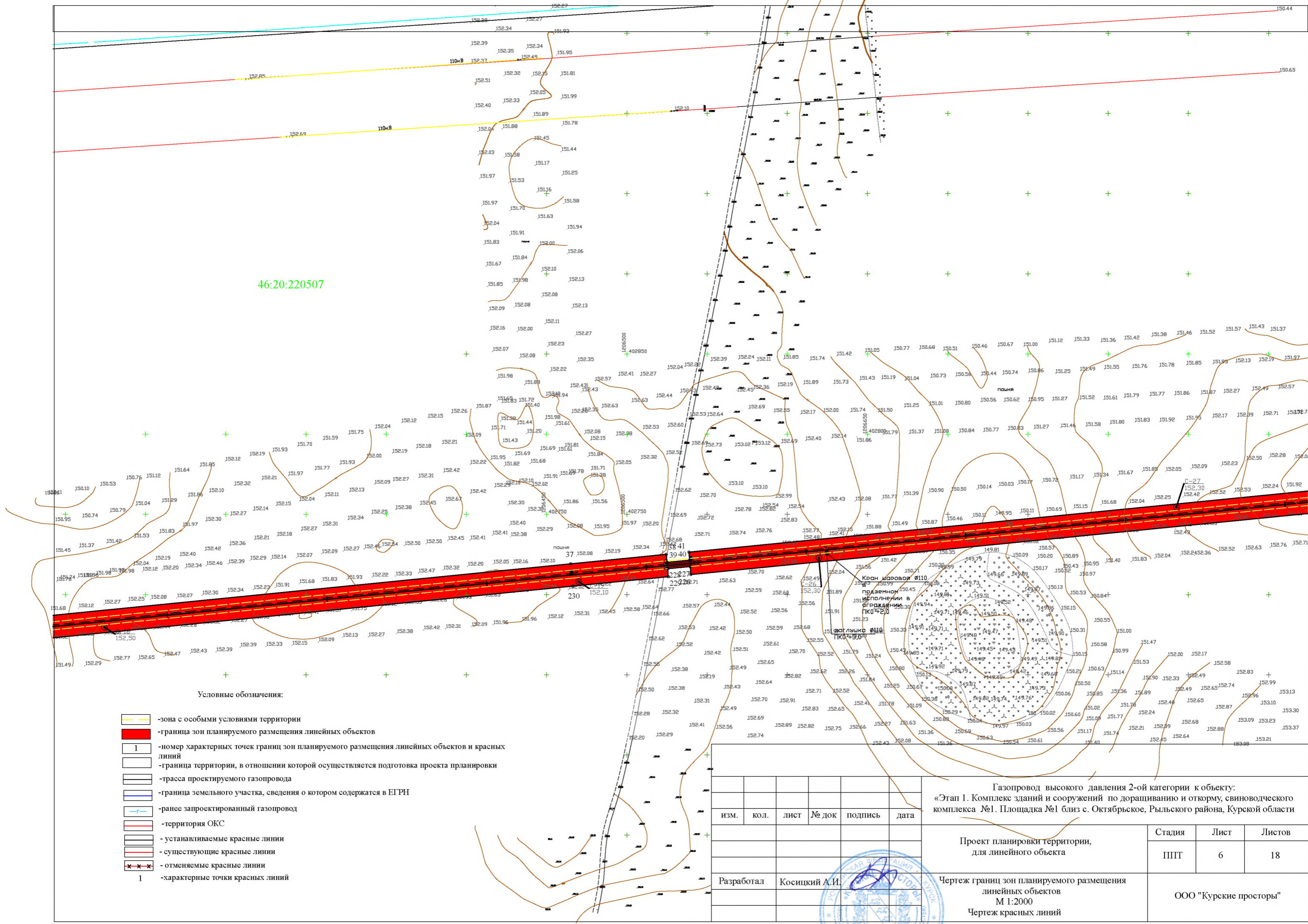
						Газопровод высокого давления 2-ой категории к объекту: «Этап 1. Комплекс зданий и сооружений по доразиванию и откорму, свиноводческого комплекса №1. Площадка №1 близ с. Октябрьское, Рыльского района, Курской области			
изм.	кол.	лист	№ док	подпись	дата	Проект планировки территории, для линейного объекта	Стадия	Лист	Листов
							ППТ	2	18
Разработал		Косицкий А.И.					ООО "Курские просторы"		



- Условные обозначения:
- граница зон планируемого размещения линейных объектов
 - 1 - номер характерных точек границ зон планируемого размещения линейных объектов и красных линий
 - граница территории, в отношении которой осуществляется подготовка проекта планировки
 - трасса проектируемого газопровода
 - граница земельного участка, сведения о котором содержатся в ЕГРН
 - ранее запроектированный газопровод
 - территория ОКС
 - устанавливаемые красные линии
 - существующие красные линии
 - отменяемые красные линии
 - 1 - характерные точки красных линий
 - зона с особыми условиями территории


						Газопровод высокого давления 2-ой категории к объекту: «Этап 1. Комплекс зданий и сооружений по доращиванию и откорму, свиноводческого комплекса №1. Площадка №1 близ с. Октябрьское, Рыльского района, Курской области			
						Проект планировки территории, для линейного объекта	Стадия	Лист	Листов
изм.	кол.	лист	№ док	подпись	дата		ППТ	3	18
Разработал		Косицкий А.И.					Чертеж границ зон планируемого размещения линейных объектов М 1:2000 Чертеж красных линий	ООО "Курские просторы"	





Условные обозначения:

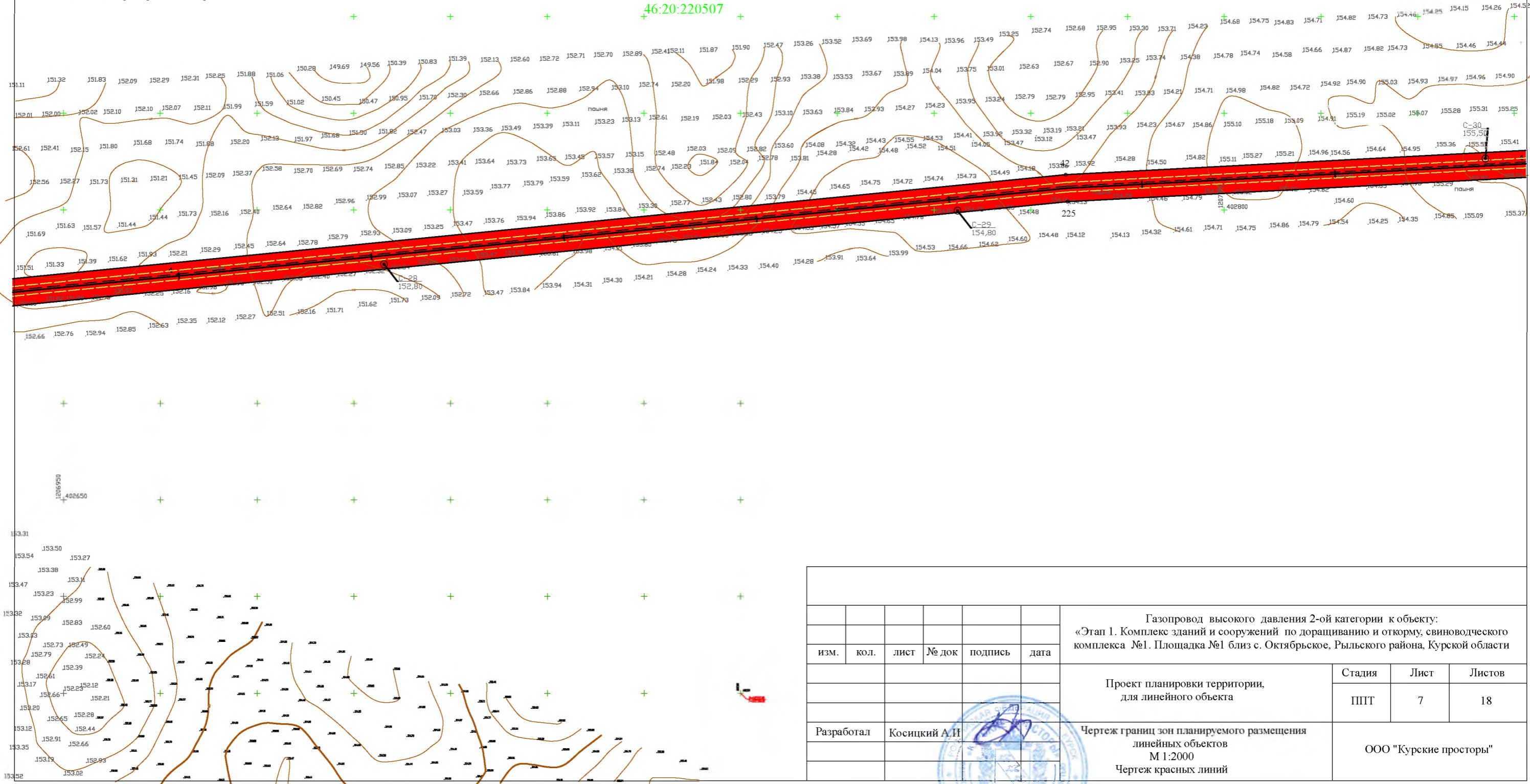
- зона с особыми условиями территории
- граница зон планируемого размещения линейных объектов
- 1 -номер характерных точек границ зон планируемого размещения линейных объектов и красных линий
- граница территории, в отношении которой осуществляется подготовка проекта планировки
- трасса проектируемого газопровода
- граница земельного участка, сведения о котором содержатся в ЕГРН
- ранее запроектированный газопровод
- территория ОКС
- устанавливаемые красные линии
- существующие красные линии
- отменяемые красные линии
- 1 -характерные точки красных линий

						Газопровод высокого давления 2-ой категории к объекту: «Этап 1. Комплекс зданий и сооружений по доращиванию и откорму, свиноводческого комплекса №1. Площадка №1 близ с. Октябрьское, Рыльского района, Курской области				
изм.	кол.	лист	№ док	подпись	дата	Проект планировки территории, для линейного объекта		Стадия	Лист	Листов
								ППТ	6	18
Разработал		Косицкий А.И.				Чертеж границ зон планируемого размещения линейных объектов М 1:2000 Чертеж красных линий		ООО "Курские просторы"		

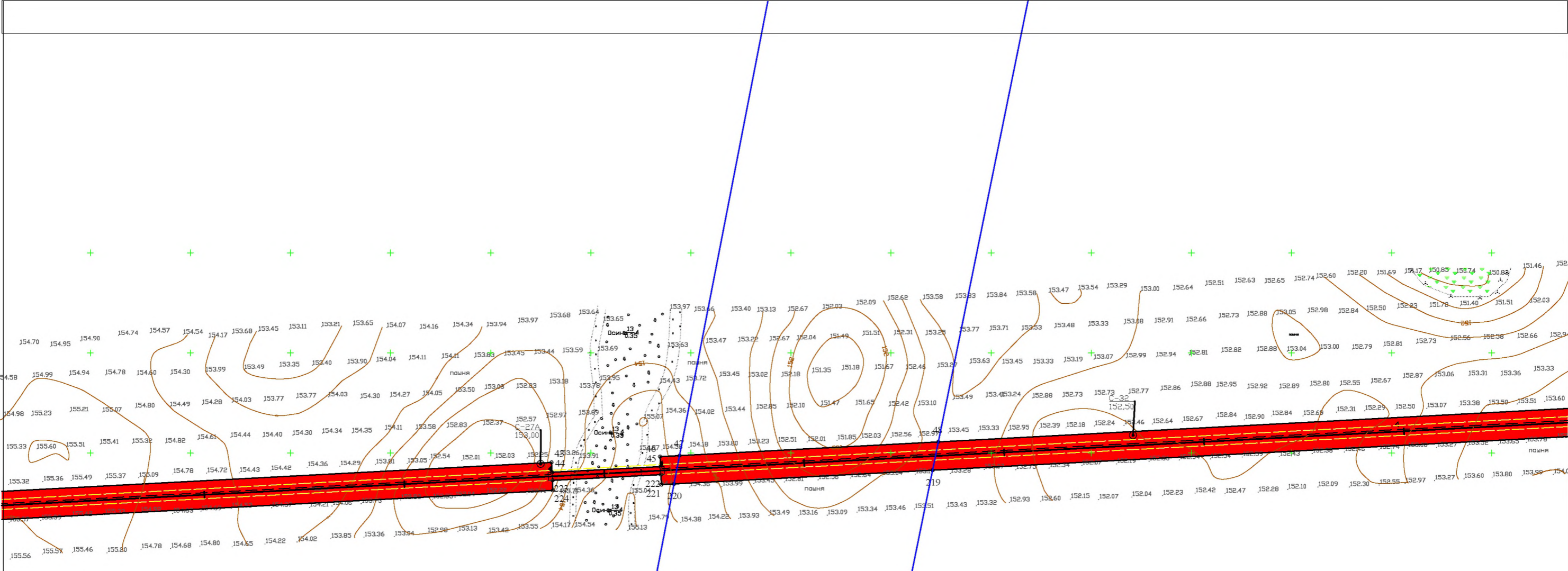
Условные обозначения:

- зона с особыми условиями территории
- граница зон планируемого размещения линейных объектов
- 1 -номер характерных точек границ зон планируемого размещения линейных объектов и красных линий
- граница территории, в отношении которой осуществляется подготовка проекта прланировки
- трасса проектируемого газопровода
- граница земельного участка, сведения о котором содержатся в ЕГРН
- ранее запроектированный газопровод
- территория ОКС
- устанавливаемые красные линии
- существующие красные линии
- отменяемые красные линии
- 1 -характерные точки красных линий

46:20:220507



						Газопровод высокого давления 2-ой категории к объекту: «Этап 1. Комплекс зданий и сооружений по дорациванию и откорму, свиноводческого комплекса №1. Площадка №1 близ с. Октябрьское, Рыльского района, Курской области			
изм.	кол.	лист	№ док	подпись	дата	Проект планировки территории, для линейного объекта	Стадия	Лист	Листов
							ПШТ	7	18
Разработал	Косицкий А.И.					Чертеж границ зон планируемого размещения линейных объектов М 1:2000 Чертеж красных линий	ООО "Курские просторы"		

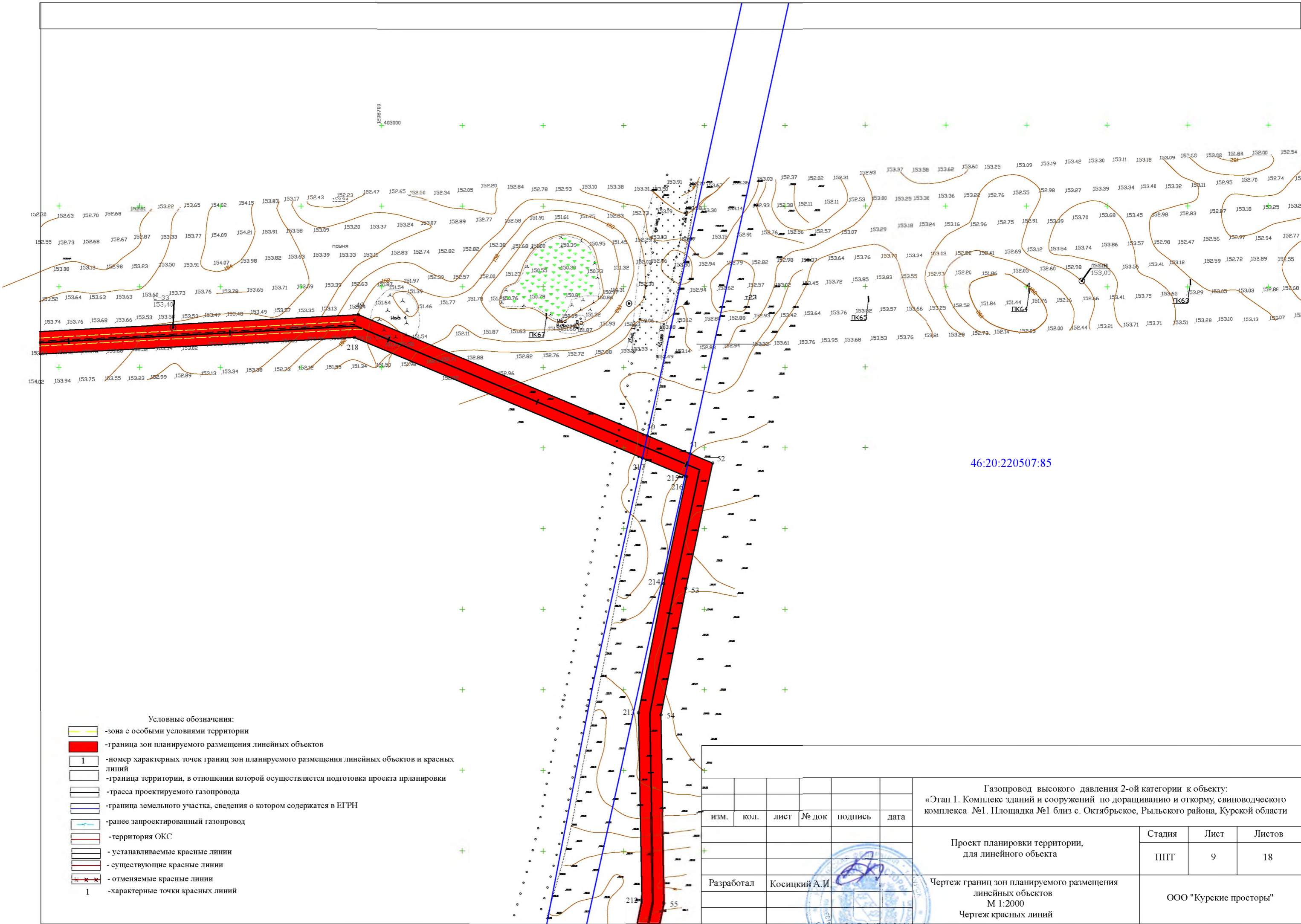


46:20:000000:1095(3)

Условные обозначения:

- зона с особыми условиями территории
- граница зон планируемого размещения линейных объектов
- 1 -номер характерных точек границ зон планируемого размещения линейных объектов и красных линий
- граница территории, в отношении которой осуществляется подготовка проекта прланировки
- трасса проектируемого газопровода
- граница земельного участка, сведения о котором содержатся в ЕГРН
- ранее запроектированный газопровод
- территория ОКС
- устанавливаемые красные линии
- существующие красные линии
- отменяемые красные линии
- 1 -характерные точки красных линий

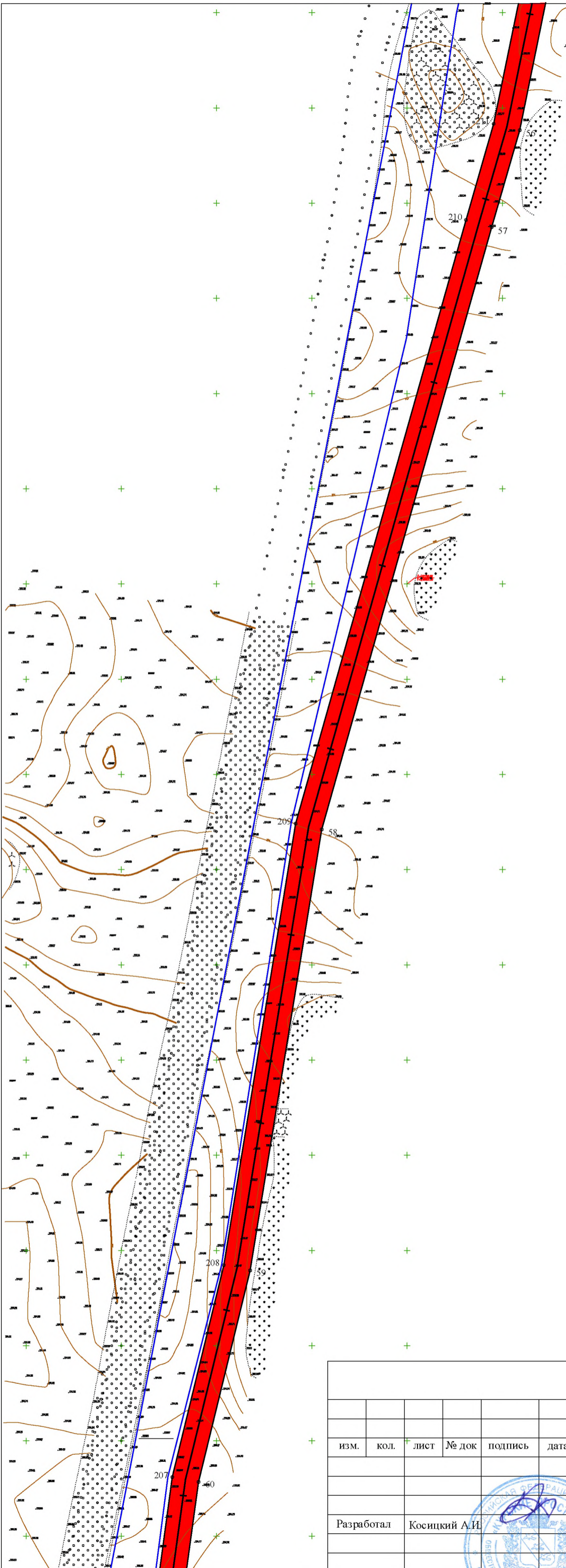
						Газопровод высокого давления 2-ой категории к объекту: «Этап 1. Комплекс зданий и сооружений по доразиванию и откорму, свиноводческого комплекса №1. Площадка №1 близ с. Октябрьское, Рыльского района, Курской области			
изм.	кол.	лист	№ док	подпись	дата	Проект планировки территории, для линейного объекта	Стадия	Лист	Листов
							ППТ	8	18
Разработал		Косицкий А.И.				Чертеж границ зон планируемого размещения линейных объектов М 1:2000 Чертеж красных линий	ООО "Курские просторы"		



- Условные обозначения:
- зона с особыми условиями территории
 - граница зон планируемого размещения линейных объектов
 - 1 -номер характерных точек границ зон планируемого размещения линейных объектов и красных линий
 - граница территории, в отношении которой осуществляется подготовка проекта прланировки
 - трасса проектируемого газопровода
 - граница земельного участка, сведения о котором содержатся в ЕГРН
 - ранее запроектированный газопровод
 - территория ОКС
 - устанавливаемые красные линии
 - существующие красные линии
 - отменяемые красные линии
 - 1 -характерные точки красных линий

изм.	кол.	лист	№ док	подпись	дата
Разработал	Косицкий А.И.				

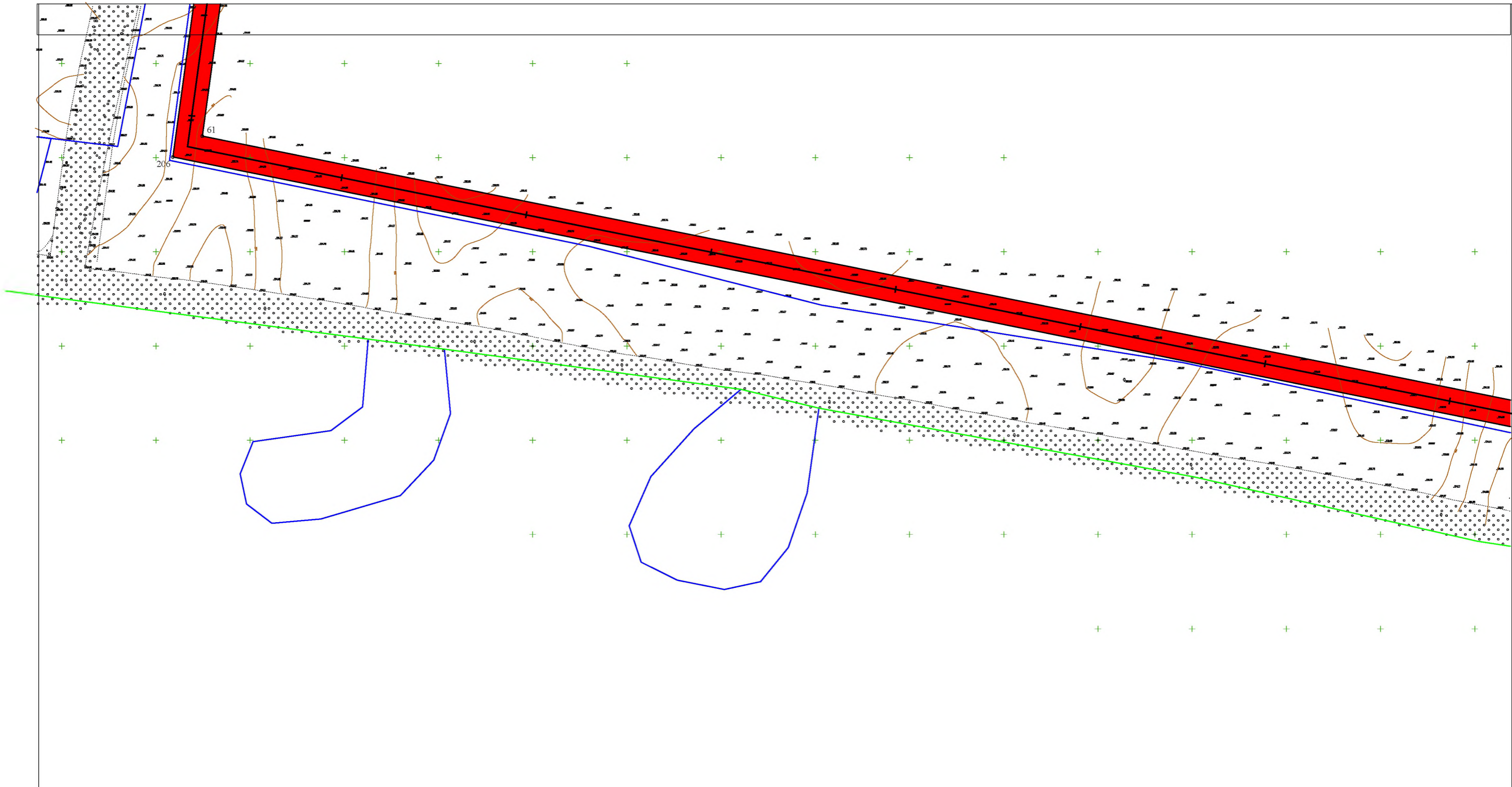
Газопровод высокого давления 2-ой категории к объекту: «Этап 1. Комплекс зданий и сооружений по доразиванию и откорму, свиноводческого комплекса №1. Площадка №1 близ с. Октябрьское, Рыльского района, Курской области			
Проект планировки территории, для линейного объекта	Стадия	Лист	Листов
	ППТ	9	18
Чертеж границ зон планируемого размещения линейных объектов М 1:2000 Чертеж красных линий		ООО "Курские просторы"	



- Условные обозначения:
- зона с особыми условиями территории
 - граница зон планируемого размещения линейных объектов
 - 1 -номер характерных точек границ зон планируемого размещения линейных объектов и красных линий
 - граница территории, в отношении которой осуществляется подготовка проекта планировки
 - трасса проектируемого газопровода
 - граница земельного участка, сведения о котором содержатся в ЕГРН
 - ранее запроектированный газопровод
 - территория ОКС
 - устанавливаемые красные линии
 - существующие красные линии
 - отменяемые красные линии
 - 1 -характерные точки красных линий

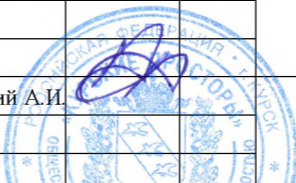
46:20:220507:85

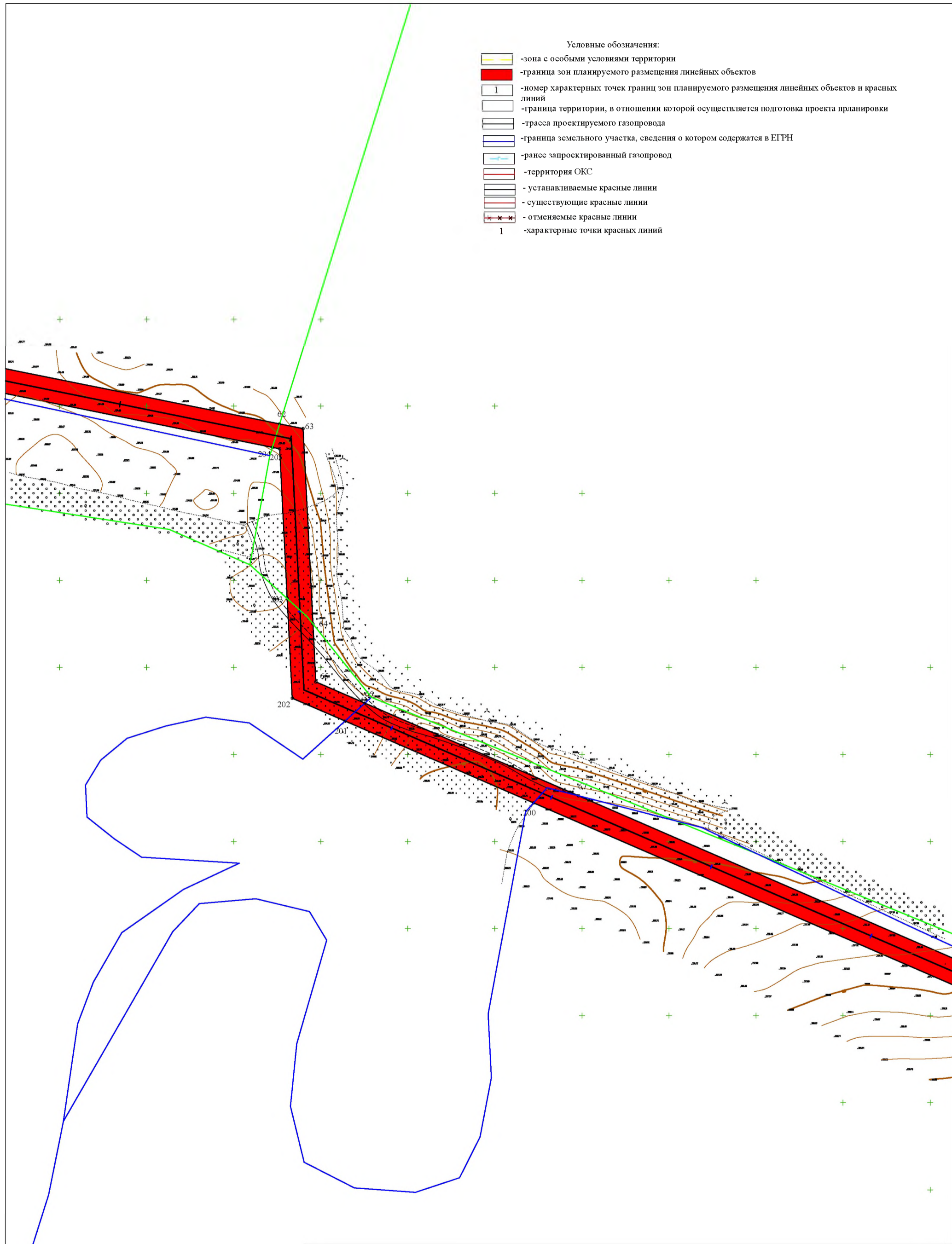
						Газопровод высокого давления 2-ой категории к объекту: «Этап 1. Комплекс зданий и сооружений по доразведению и откорму, свиноводческого комплекса №1. Площадка №1 близ с. Октябрьское, Рыльского района, Курской области			
изм.	кол.	лист	№ док	подпись	дата	Проект планировки территории, для линейного объекта	Стадия	Лист	Листов
							ППТ	10	18
Разработал		Косицкий А.И.		Чертеж границ зон планируемого размещения линейных объектов М1:2000 Чертеж красных линий		ООО "Курские просторы"			



Условные обозначения:

- зона с особыми условиями территории
- граница зон планируемого размещения линейных объектов
- 1 -номер характерных точек границ зон планируемого размещения линейных объектов и красных линий
- граница территории, в отношении которой осуществляется подготовка проекта прланировки
- трасса проектируемого газопровода
- граница земельного участка, сведения о котором содержатся в ЕГРН
- ранее запроектированный газопровод
- территория ОКС
- устанавливаемые красные линии
- существующие красные линии
- отменяемые красные линии
- 1 -характерные точки красных линий

						Газопровод высокого давления 2-ой категории к объекту: «Этап 1. Комплекс зданий и сооружений по доращиванию и откорму, свиноводческого комплекса №1. Площадка №1 близ с. Октябрьское, Рыльского района, Курской области			
изм.	кол.	лист	№ док	подпись	дата	Проект планировки территории, для линейного объекта	Стадия	Лист	Листов
							ППТ	11	18
Разработал		Косицкий А.И.					Чертеж границ зон планируемого размещения линейных объектов М1:2000 Чертеж красных линий		



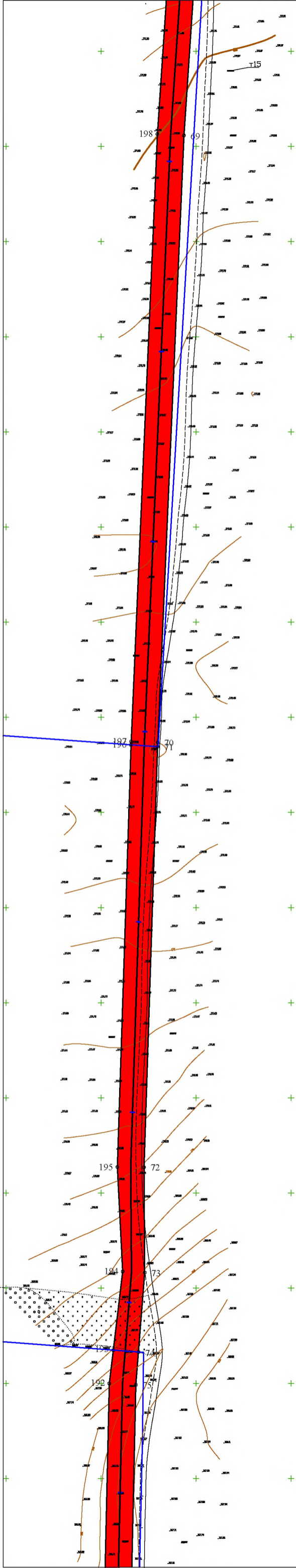
- Условные обозначения:
- зона с особыми условиями территории
 - граница зон планируемого размещения линейных объектов
 - 1 -номер характерных точек границ зон планируемого размещения линейных объектов и красных линий
 - граница территории, в отношении которой осуществляется подготовка проекта планировки
 - трасса проектируемого газопровода
 - граница земельного участка, сведения о котором содержатся в ЕГРН
 - ранее запроектированный газопровод
 - территория ОКС
 - устанавливаемые красные линии
 - существующие красные линии
 - отменяемые красные линии
 - 1 -характерные точки красных линий

						Газопровод высокого давления 2-ой категории к объекту: «Этап 1. Комплекс зданий и сооружений по доращиванию и откорму, свиноводческого комплекса №1. Площадка №1 близ с. Октябрьское, Рыльского района, Курской области			
изм.	кол.	лист	№ док	подпись	дата	Проект планировки территории, для линейного объекта	Стадия	Лист	Листов
							ППТ	+ 12	18 +
Разработал		Косицкий А.И.				Чертеж границ зон планируемого размещения линейных объектов М 1:2000 Чертеж красных линий	ООО "Курские просторы"		

	-зона с особыми условиями территории
	-граница зон планируемого размещения линейных объектов
	-номер характерных точек границ зон планируемого размещения линейных объектов и красных линий
	-граница территории, в отношении которой осуществляется подготовка проекта планировки
	-трасса проектируемого газопровода
	-граница земельного участка, сведения о котором содержатся в ЕГРН
	-ранее запроектированный газопровод
	-территория ОКС
	- устанавливаемые красные линии
	- существующие красные линии
	- отменяемые красные линии
	-характерные точки красных линий

46:10:060602

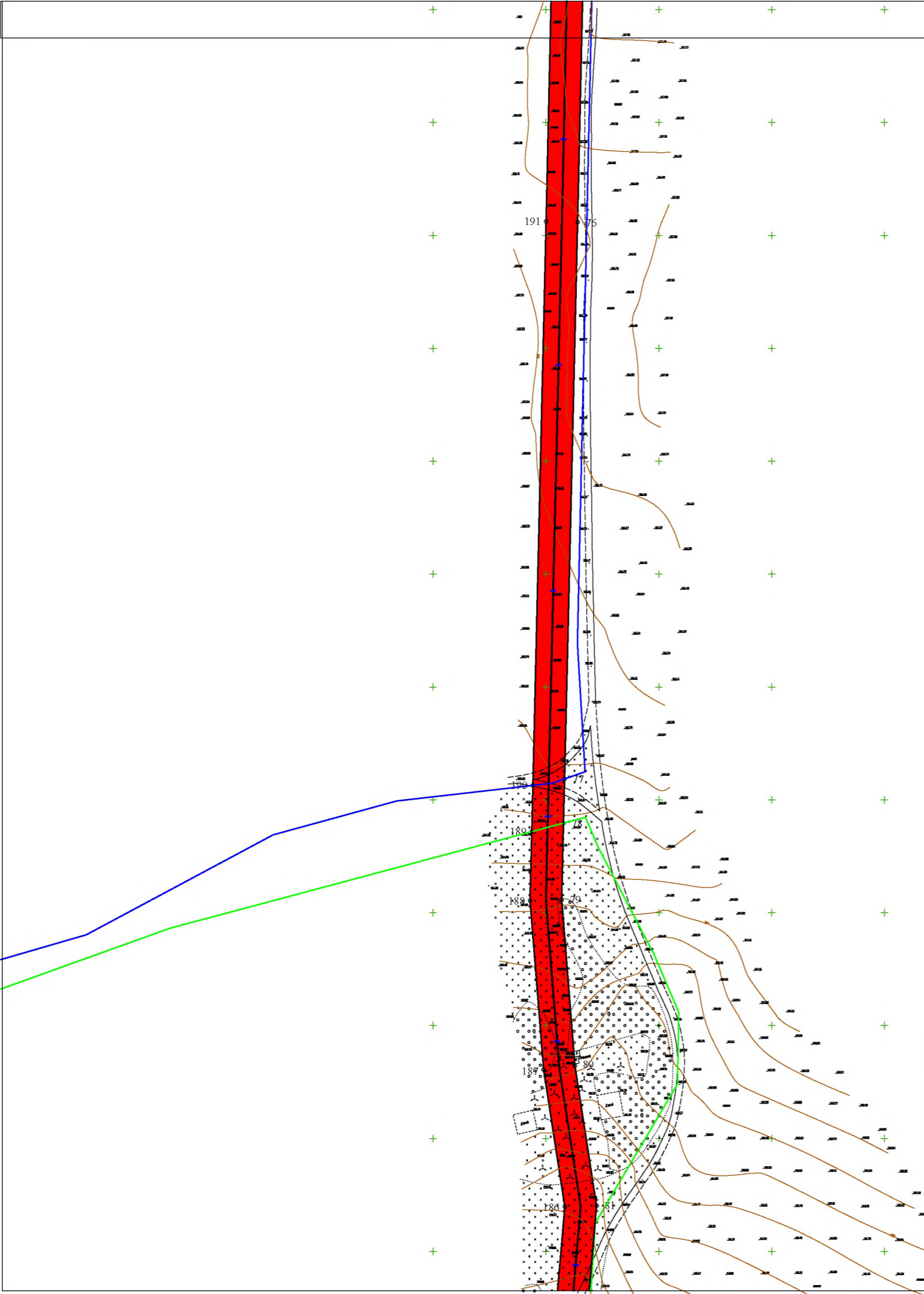
						Газопровод высокого давления 2-ой категории к объекту: «Этап 1. Комплекс зданий и сооружений по дорашиванию и откорму, свиноводческого комплекса №1. Площадка №1 близ с. Октябрьское, Рыльского района, Курской области			
изм.	кол.	лист	№ док	подпись	дата	Проект планировки территории, для линейного объекта	Стадия	Лист	Листов
							ППТ	13	18
Разработал	Косицкий А.И.						Чертеж границ зон планируемого размещения линейных объектов М 1:2000 Чертеж красных линий	ООО "Курские просторы"	



- Условные обозначения:
- зона с особыми условиями территории
 - граница зон планируемого размещения линейных объектов
 - 1 -номер характерных точек границ зон планируемого размещения линейных объектов и красных линий
 - граница территории, в отношении которой осуществляется подготовка проекта прланировки
 - трасса проектируемого газопровода
 - граница земельного участка, сведения о котором содержатся в ЕГРН
 - ранее запроектированный газопровод
 - территория ОКС
 - устанавливаемые красные линии
 - существующие красные линии
 - отменяемые красные линии
 - 1 -характерные точки красных линий


46:10:060602

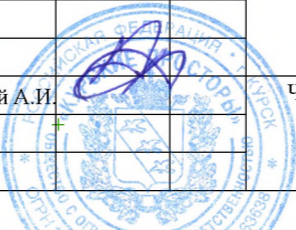
						Газопровод высокого давления 2-ой категории к объекту: «Этап 1. Комплекс зданий и сооружений по дорастиванию и откорму, свиноводческого комплекса №1. Площадка №1 близ с. Октябрьское, Рыльского района, Курской области			
изм.	кол.	лист	№ док	подпись	дата	Проект планировки территории, для линейного объекта	Стадия	Лист	Листов
							ППТ	14	18
Разработал		Косицкий А.И.		Чертеж границ зон планируемого размещения линейных объектов М 1:2000 Чертеж красных линий		ООО "Курские просторы"			



- Условные обозначения:
- зона с особыми условиями территории
 - граница зон планируемого размещения линейных объектов
 - 1 -номер характерных точек границ зон планируемого размещения линейных объектов и красных линий
 - граница территории, в отношении которой осуществляется подготовка проекта прланировки
 - трасса проектируемого газопровода
 - граница земельного участка, сведения о котором содержатся в ЕГРН
 - ранее запроектированный газопровод
 - территория ОКС
 - устанавливаемые красные линии
 - существующие красные линии
 - отменяемые красные линии
 - 1 -характерные точки красных линий

46:10:060602

						Газопровод высокого давления 2-ой категории к объекту: «Этап 1. Комплекс зданий и сооружений по дорастиванию и откорму, свиноводческого комплекса №1. Площадка №1 близ с. Октябрьское, Рыльского района, Курской области			
изм.	кол.	лист	№ док	подпись	дата	Проект планировки территории, для линейного объекта	Стадия	Лист	Листов
							ППТ	15	18
Разработал	Косицкий А.И.					Чертеж границ зон планируемого размещения линейных объектов М 1:2000 Чертеж красных линий	ООО "Курские просторы"		



Перечень координат
характерных точек красных линий

№	X	Y
1	401 579,40	1 202 383,25
2	401 583,23	1 202 396,44
3	401 606,49	1 202 389,94
4	401 610,45	1 202 403,79
5	401 671,33	1 202 485,82
6	401 688,28	1 202 508,65
7	401 703,62	1 202 601,50
8	401 713,18	1 202 659,34
9	401 980,19	1 204 275,09
10	401 975,29	1 204 276,09
11	401 979,98	1 204 304,44
12	401 982,15	1 204 317,59
13	401 984,19	1 204 329,91
14	401 988,53	1 204 356,19
15	401 993,45	1 204 355,28
16	402 030,58	1 204 579,99
17	402 025,76	1 204 581,42
18	402 053,53	1 204 749,50
19	402 058,48	1 204 748,83
20	402 061,55	1 204 767,39
21	402 073,11	1 204 778,07
22	402 194,62	1 204 849,52
23	402 278,08	1 204 898,60
24	402 372,55	1 204 954,15
25	402 387,98	1 204 963,22
26	402 419,83	1 204 988,21
27	402 457,90	1 205 033,84
28	402 457,12	1 205 073,96
29	402 404,14	1 205 159,15
30	402 400,03	1 205 156,19
31	402 310,07	1 205 247,07
32	402 306,54	1 205 250,74
33	402 580,04	1 205 524,00
34	402 616,72	1 205 560,64
35	402 620,26	1 205 557,13
36	402 629,80	1 205 566,66
37	402 719,23	1 206 464,98
38	402 725,11	1 206 524,53
39	402 720,10	1 206 525,07
40	402 721,49	1 206 539,17
41	402 726,51	1 206 538,75
42	402 818,26	1 207 468,05
43	402 845,37	1 207 980,42
44	402 840,39	1 207 980,70
45	402 843,24	1 208 034,85
46	402 848,24	1 208 034,61
47	402 848,75	1 208 044,33
48	402 855,59	1 208 173,61
49	402 882,68	1 208 685,54
50	402 807,64	1 208 864,61
51	402 796,51	1 208 891,16
52	402 790,68	1 208 905,09
53	402 713,00	1 208 888,49
54	402 634,56	1 208 873,15
55	402 517,58	1 208 875,33
56	402 438,31	1 208 859,14
57	402 387,28	1 208 844,45
58	402 071,11	1 208 755,20
59	401 839,58	1 208 717,60
60	401 728,39	1 208 690,60
61	401 611,41	1 208 674,62
62	401 439,75	1 209 526,41
63	401 437,04	1 209 539,87
64	401 324,95	1 209 545,53
65	401 291,68	1 209 547,20

№	X	Y
66	401 279,45	1 209 575,42
67	401 226,28	1 209 697,99
68	401 120,60	1 209 941,64
69	400 405,73	1 209 893,68
70	400 086,75	1 209 879,88
71	400 084,49	1 209 879,81
72	399 863,48	1 209 872,68
73	399 808,17	1 209 873,07
74	399 766,46	1 209 869,75
75	399 749,20	1 209 868,38
76	399 555,87	1 209 864,08
77	399 309,31	1 209 858,27
78	399 289,72	1 209 857,81
79	399 255,80	1 209 857,01
80	399 182,20	1 209 862,85
81	399 120,24	1 209 872,45
82	399 018,96	1 209 863,73
83	398 992,12	1 209 868,86
84	398 967,92	1 209 901,85
85	398 959,84	1 209 912,86
86	398 958,14	1 209 915,19
87	398 951,96	1 209 923,62
88	398 951,30	1 210 013,51
89	398 952,77	1 210 021,25
90	398 947,90	1 210 022,09
91	398 949,20	1 210 029,17
92	398 950,78	1 210 037,83
93	398 952,40	1 210 046,66
94	398 957,37	1 210 045,71
95	398 960,26	1 210 061,02
96	398 897,54	1 210 076,53
97	398 809,35	1 210 092,47
98	398 778,31	1 210 094,88
99	398 777,93	1 210 089,90
100	398 688,91	1 210 095,90
101	398 689,14	1 210 100,89
102	398 617,37	1 210 105,73
103	398 604,82	1 210 107,21
104	398 601,57	1 210 107,59
105	398 588,04	1 210 109,17
106	398 587,43	1 210 104,21
107	398 562,75	1 210 107,11
108	398 563,26	1 210 112,08
109	398 519,84	1 210 117,17
110	398 475,15	1 210 144,53
111	398 369,66	1 210 156,79
112	398 294,90	1 210 159,45
113	398 100,94	1 210 033,37
114	398 098,06	1 210 026,17
115	398 102,71	1 210 024,33
116	398 100,69	1 210 019,29
117	398 095,49	1 210 006,29
118	398 094,74	1 210 004,41
119	398 090,06	1 210 006,17
120	398 088,40	1 210 002,04
121	398 026,00	1 209 920,90
122	397 956,16	1 209 884,78
123	397 957,96	1 209 879,89
124	397 953,69	1 209 879,59
125	397 940,94	1 209 878,68
126	397 927,96	1 209 877,75
127	397 928,75	1 209 882,82
128	397 791,08	1 209 918,88
129	397 792,09	1 209 922,74
130	397 780,33	1 209 925,63

№	X	Y
131	397 769,02	1 209 928,40
132	397 768,09	1 209 924,82
133	397 762,48	1 209 926,26
134	397 758,78	1 209 912,75
135	397 764,54	1 209 911,27
136	397 763,51	1 209 907,36
137	397 774,91	1 209 904,56
138	397 786,58	1 209 901,70
139	397 787,53	1 209 905,34
140	397 927,45	1 209 868,69
141	397 928,24	1 209 873,76
142	397 940,03	1 209 874,60
143	397 952,80	1 209 875,52
144	397 958,24	1 209 875,91
145	397 960,04	1 209 871,02
146	398 035,20	1 209 909,90
147	398 100,68	1 209 995,04
148	398 103,10	1 210 001,08
149	398 098,45	1 210 002,92
150	398 099,18	1 210 004,75
151	398 104,39	1 210 017,75
152	398 106,43	1 210 022,85
153	398 111,06	1 210 020,98
154	398 112,29	1 210 024,05
155	398 298,82	1 210 145,30
156	398 368,61	1 210 142,81
157	398 470,47	1 210 130,98
158	398 515,16	1 210 103,63
159	398 561,71	1 210 098,17
160	398 562,28	1 210 103,13
161	398 586,97	1 210 100,24
162	398 586,41	1 210 095,27
163	398 592,53	1 210 094,55
164	398 596,66	1 210 094,07
165	398 616,09	1 210 091,79
166	398 688,45	1 210 086,91
167	398 688,64	1 210 091,91
168	398 777,67	1 210 085,90
169	398 777,29	1 210 080,92
170	398 807,56	1 210 078,57
171	398 894,61	1 210 062,83
172	398 944,05	1 210 050,61
173	398 943,62	1 210 048,32
174	398 948,47	1 210 047,38
175	398 946,89	1 210 038,79
176	398 945,28	1 210 029,98
177	398 943,96	1 210 022,81
178	398 938,98	1 210 023,72
179	398 937,30	1 210 014,76
180	398 937,99	1 209 918,99
181	398 939,09	1 209 917,49
182	398 941,62	1 209 914,04
183	398 962,47	1 209 885,61
184	398 984,08	1 209 856,14
185	399 018,23	1 209 849,61
186	399 119,76	1 209 858,35
187	399 180,57	1 209 848,94
188	399 255,40	1 209 842,99
189	399 285,96	1 209 843,71
190	399 306,40	1 209 844,20
191	399 556,19	1 209 850,08
192	399 749,91	1 209 854,39
193	399 767,45	1 209 856,50
194	399 808,79	1 209 861,47
195	399 863,65	1 209 858,68

№	X	Y
196	400 085,51	1 209 865,83
197	400 087,28	1 209 865,89
198	400 406,50	1 209 879,70
199	401 111,69	1 209 927,01
200	401 222,19	1 209 672,25
201	401 269,14	1 209 563,99
202	401 282,30	1 209 533,66
203	401 339,45	1 209 530,78
204	401 425,47	1 209 526,44
205	401 426,31	1 209 522,22
206	401 600,28	1 208 658,97
207	401 731,00	1 208 676,83
208	401 842,36	1 208 703,87
209	402 074,14	1 208 741,51
210	402 391,12	1 208 830,99
211	402 441,66	1 208 845,53
212	402 518,87	1 208 861,30
213	402 635,79	1 208 859,12
214	402 715,81	1 208 874,77
215	402 782,25	1 208 888,97
216	402 782,61	1 208 888,12
217	402 793,73	1 208 861,57
218	402 868,53	1 208 683,08
219	402 841,42	1 208 170,73
220	402 834,59	1 208 041,58
221	402 834,25	1 208 035,28
222	402 839,25	1 208 035,06
223	402 836,40	1 207 980,91
224	402 831,38	1 207 981,07
225	402 804,29	1 207 469,11
226	402 712,55	1 206 539,83
227	402 717,51	1 206 539,56
228	402 716,12	1 206 525,47
229	402 711,16	1 206 525,79
230	402 705,29	1 206 466,36
231	402 616,36	1 205 573,02
232	402 610,38	1 205 566,99
233	402 613,89	1 205 563,47
234	402 577,29	1 205 526,87
235	402 303,91	1 205 253,48
236	402 300,86	1 205 250,43
237	402 307,40	1 205 243,81
238	402 397,19	1 205 153,37
239	402 393,08	1 205 150,42
240	402 443,20	1 205 069,84
241	402 443,81	1 205 038,51
242	402 411,23	1 204 995,71
243	402 049,65	1 204 775,22
244	402 045,62	1 204 750,94
245	402 049,59	1 204 750,15
246	402 021,82	1 204 582,07
247	402 017,65	1 204 582,11
248	401 980,47	1 204 357,73
249	401 984,58	1 204 356,84
250	401 980,69	1 204 333,31
251	401 978,02	1 204 317,11
252	401 976,45	1 204 307,65
253	401 971,35	1 204 276,74
254	401 967,14	1 204 277,30
255	401 699,74	1 202 663,46
256	401 675,02	1 202 514,27
257	401 597,70	1 202 410,11
258	401 596,80	1 202 406,99
259	401 587,11	1 202 409,78
260	401 587,77	1 202 412,06
261	401 564,72	1 202 418,76
262	401 556,35	1 202 389,95
1	401 579,40	1 202 383,25

Общая площадь земельного участка 174894 кв.м.

						Газопровод высокого давления 2-ой категории к объекту: «Этап 1. Комплекс зданий и сооружений по доращиванию и откорму, свиноводческого комплекса №1. Площадка №1 близ с. Октябрьское, Рыльского района, Курской области			
изм.	кол.	лист	№ док	подпись	дата				
						Проект планировки территории, для линейного объекта	Стадия	Лист	Листов
							ППТ		
Разработал Косицкий А.И.							Перечень координат характерных точек красных линий		
						ООО "Курские просторы"			

ООО «Курские просторы»

**ПРИЛОЖЕНИЕ 1
УТВЕРЖДЕН
постановлением**

от _____ 2018 года
№ _____

**Объект: «Газопровод высокого давления 2-ой категории к объекту:
«Этап 1. Комплекс зданий и сооружений по доращиванию и откорму,
свиноводческого комплекса №1. Площадка №1 близ
с. Октябрьское, Рыльского района,
Курской области»**

**Раздел 2
«Положение о размещении линейных объектов»**

Генеральный директор



Косицкий А.И.

Курск 2018 г.

2.1 Исходно-разрешительная документация

Основные решения по планировке территории приняты в соответствии с действующими нормативными документами:

- задания на проектирование;

Градостроительный кодекс Российской Федерации;

- СНиП 2.07.01-89*. Свод правил. Градостроительство. Планировка и застройка городских и сельских поселений;

- СНиП 42-01-2002. «Газораспределительные системы»;

-Положение о составе и содержании проектов планировки территории №564 от 12 мая 2017.

2.2 Наименование, основные характеристики (категория, протяженность, проектная мощность, пропускная способность, грузонапряженность, интенсивность движения) и назначение планируемых для размещения линейных объектов.

Данный проект планировки территории линейного объекта выполнен для строительства объекта: «Газопровод высокого давления 2-ой категории к объекту: «Этап 1. Комплекс зданий и сооружений по доращиванию и откорму, свиноводческого комплекса №1. Площадка №1 близ с. Октябрьское, Рыльского района, Курской области».

Проектируемая протяженность на горизонтальной поверхности составляет- 15500 м.

Проект предусматривает строительство газопровода низкого давления, который в свою очередь на допустимом расстоянии от строений и коммуникаций в соответствии с СП 62.13330.2011* «Газораспределительные системы» Актуализированная редакция СНиП 42-01-2002 (с изменением 2).

Начальной точкой проектируемой трассы газопровода высокого давления II категории является существующий подземный стальной газопровод высокого давления II категории диаметром 219. Данный газопровод является подводящим к строящимся комплексам зданий и сооружений по доращиванию и откорму свиней.

Для размещения строительных машин и механизмов, отвалов растительного и минерального грунта, плети сваренной трубы, площадки складирования материалов и временных дорог на период строительства предусмотрена полоса временного отвода земли.

Полоса временного отвода земли представляет собой территорию вдоль запроектированной трассы, ограниченную условными линиями, проведенными параллельно осям трубопровода.

Ширина и протяженность полосы отвода определяется в зависимости от назначения и категории земель вдоль трассы газопровода, материала и диаметра труб, способов

Взам. инв. №							Лист
Подпись и дата							1
Изм.	Кол.	Лист	№ док	Подпись	Дата		

их соединения и укладки, от физико-механических свойств грунтов и глубины заложения трубопровода, от способа и схемы обратной засыпки смонтированного трубопровода. Ширина полосы отвода земли для проектируемого газопровода, прокладываемого подземно открытым способом, суммируется из ширины разрабатываемой траншеи, ширины участков земли для складирования грунта в отвал, для складирования растительного слоя почвы и ширины участка земли, необходимого для работы землеройно-транспортных машин.

Трубы, применяемые при строительстве, должны быть испытаны гидравлическим давлением на заводе-изготовителе или иметь запись в сертификате о гарантии того, что выдержат гидравлическое давление, величина которого соответствует требованиям стандартов или технических условий на трубы.

Срок эксплуатации: для полиэтиленового газопровода составляет 50 лет;
 для стального подземного газопровода составляет 40 лет;
 для стального надземного газопровода составляет 30 лет

2.3 Перечень субъектов Российской Федерации, перечень муниципальных районов, городских округов в составе субъектов Российской Федерации, перечень поселений, населенных пунктов, внутригородских территорий городов федерального значения, на территориях которых устанавливаются зоны планируемого размещения линейных объектов

Полоса отвода для строительства данного сооружения проектируется на территории Октябрьского сельсовета, Ивановского сельсовета Рыльского района Курской области, а также на территории Пушкарского сельсовета Кореневского района Курской области.

Инв. № подл.	Подпись и дата	Взам. инв. №							Лист
Изм.			№ док	Подпись	Дата				2

2.4 Перечень координат характерных точек границ зон планируемого размещения линейных объектов

	X	Y	№	X	Y	№	X	Y	№	X	Y
1	401 579.40	1 202 383.25	66	401 279.45	1 209 575.42	131	397 769.02	1 209 928.40	196	400 085.51	1 209 865.83
2	401 583.23	1 202 396.44	67	401 226.28	1 209 697.99	132	397 768.09	1 209 924.82	197	400 087.28	1 209 865.89
3	401 606.49	1 202 389.94	68	401 120.60	1 209 941.64	133	397 762.48	1 209 926.26	198	400 406.50	1 209 879.70
4	401 610.45	1 202 403.79	69	400 405.73	1 209 893.68	134	397 758.78	1 209 912.75	199	401 111.69	1 209 927.01
5	401 671.33	1 202 485.82	70	400 086.75	1 209 879.88	135	397 764.54	1 209 911.27	200	401 222.19	1 209 672.25
6	401 688.28	1 202 508.65	71	400 084.49	1 209 879.81	136	397 763.51	1 209 907.36	201	401 269.14	1 209 563.99
7	401 703.62	1 202 601.50	72	399 863.48	1 209 872.68	137	397 774.91	1 209 904.56	202	401 282.30	1 209 533.66
8	401 713.18	1 202 659.34	73	399 808.17	1 209 873.07	138	397 768.58	1 209 901.70	203	401 339.45	1 209 530.78
9	401 980.19	1 204 275.09	74	399 766.46	1 209 869.75	139	397 787.53	1 209 905.34	204	401 425.47	1 209 526.44
10	401 975.29	1 204 276.09	75	399 749.20	1 209 868.38	140	397 927.45	1 209 868.69	205	401 426.31	1 209 522.22
11	401 979.98	1 204 304.44	76	399 555.87	1 209 864.08	141	397 928.24	1 209 873.76	206	401 600.28	1 208 658.99
12	401 982.15	1 204 317.59	77	399 309.31	1 209 858.27	142	397 940.03	1 209 874.60	207	401 731.00	1 208 676.61
13	401 984.19	1 204 329.91	78	399 289.72	1 209 857.81	143	397 952.80	1 209 875.52	208	401 842.36	1 208 703.87
14	401 988.53	1 204 356.19	79	399 255.80	1 209 857.01	144	397 958.24	1 209 875.91	209	402 074.14	1 208 741.51
15	401 993.45	1 204 355.28	80	399 182.20	1 209 862.85	145	397 960.04	1 209 871.02	210	402 391.12	1 208 830.99
16	402 030.58	1 204 579.99	81	399 120.24	1 209 872.45	146	398 035.20	1 209 909.90	211	402 441.66	1 208 845.53
17	402 025.76	1 204 581.42	82	399 018.96	1 209 863.73	147	398 100.68	1 209 995.04	212	402 518.87	1 208 861.30
18	402 053.53	1 204 749.50	83	398 992.12	1 209 868.86	148	398 103.10	1 210 001.08	213	402 635.79	1 208 859.12
19	402 058.48	1 204 748.83	84	398 967.92	1 209 901.85	149	398 098.45	1 210 002.92	214	402 715.81	1 208 874.77
20	402 061.55	1 204 767.39	85	398 959.84	1 209 912.86	150	398 099.18	1 210 004.75	215	402 782.25	1 208 888.97
21	402 073.11	1 204 778.07	86	398 958.14	1 209 915.19	151	398 104.39	1 210 017.75	216	402 782.61	1 208 888.12
22	402 194.62	1 204 849.52	87	398 951.96	1 209 923.62	152	398 106.43	1 210 022.85	217	402 793.73	1 208 861.57
23	402 278.08	1 204 896.60	88	398 951.30	1 210 013.51	153	398 111.06	1 210 020.98	218	402 868.53	1 208 683.08
24	402 372.55	1 204 954.15	89	398 952.77	1 210 021.25	154	398 112.29	1 210 024.05	219	402 841.42	1 208 170.73
25	402 387.98	1 204 963.22	90	398 947.90	1 210 022.09	155	398 298.82	1 210 145.30	220	402 834.59	1 208 041.58
26	402 419.83	1 204 988.21	91	398 949.20	1 210 029.17	156	398 368.61	1 210 142.81	221	402 834.25	1 208 035.28
27	402 457.90	1 205 033.84	92	398 950.78	1 210 037.83	157	398 470.47	1 210 130.98	222	402 839.25	1 208 035.06
28	402 457.12	1 205 073.96	93	398 952.40	1 210 046.66	158	398 515.16	1 210 103.63	223	402 836.40	1 207 980.91
29	402 404.14	1 205 159.15	94	398 957.37	1 210 045.71	159	398 561.71	1 210 098.17	224	402 831.38	1 207 981.07
30	402 400.03	1 205 156.19	95	398 960.26	1 210 061.02	160	398 562.28	1 210 103.13	225	402 804.29	1 207 469.11
31	402 310.07	1 205 247.07	96	398 897.54	1 210 076.53	161	398 586.97	1 210 100.24	226	402 712.55	1 206 539.83
32	402 306.54	1 205 250.74	97	398 809.35	1 210 092.47	162	398 586.41	1 210 095.27	227	402 717.51	1 206 539.56
33	402 580.04	1 205 524.00	98	398 778.31	1 210 094.88	163	398 592.53	1 210 094.55	228	402 716.12	1 206 525.47
34	402 616.72	1 205 560.64	99	398 777.93	1 210 089.90	164	398 596.66	1 210 094.07	229	402 711.16	1 206 525.79
35	402 620.26	1 205 557.13	100	398 688.91	1 210 095.90	165	398 616.09	1 210 091.79	230	402 705.29	1 206 466.36
36	402 629.80	1 205 566.66	101	398 689.14	1 210 100.89	166	398 688.45	1 210 086.91	231	402 616.36	1 205 573.02
37	402 719.23	1 206 464.98	102	398 617.37	1 210 105.73	167	398 688.64	1 210 091.91	232	402 610.38	1 205 566.99
38	402 725.11	1 206 524.53	103	398 604.82	1 210 107.21	168	398 777.67	1 210 085.90	233	402 613.89	1 205 563.47
39	402 720.10	1 206 525.07	104	398 601.57	1 210 107.59	169	398 777.29	1 210 080.92	234	402 577.29	1 205 526.87
40	402 721.49	1 206 539.17	105	398 588.04	1 210 109.17	170	398 807.56	1 210 078.57	235	402 303.91	1 205 253.48
41	402 726.51	1 206 536.75	106	398 587.43	1 210 104.21	171	398 894.61	1 210 062.83	236	402 300.86	1 205 250.43
42	402 818.26	1 207 468.05	107	398 562.75	1 210 107.11	172	398 944.05	1 210 050.61	237	402 307.40	1 205 243.81
43	402 845.37	1 207 980.42	108	398 563.26	1 210 112.08	173	398 943.62	1 210 048.32	238	402 397.19	1 205 153.37
44	402 840.39	1 207 980.70	109	398 519.84	1 210 117.17	174	398 948.47	1 210 047.38	239	402 393.08	1 205 150.42
45	402 843.24	1 208 034.85	110	398 475.15	1 210 144.53	175	398 946.89	1 210 038.79	240	402 443.20	1 205 069.84
46	402 848.24	1 208 034.61	111	398 369.66	1 210 156.79	176	398 945.28	1 210 029.98	241	402 443.81	1 205 038.55
47	402 848.75	1 208 044.33	112	398 294.90	1 210 159.45	177	398 943.96	1 210 022.81	242	402 411.23	1 204 995.71
48	402 855.59	1 208 173.61	113	398 100.94	1 210 033.37	178	398 938.98	1 210 023.72	243	402 049.65	1 204 775.22
49	402 882.68	1 208 685.54	114	398 098.06	1 210 026.17	179	398 937.30	1 210 014.76	244	402 045.62	1 204 750.94
50	402 807.64	1 208 864.61	115	398 102.71	1 210 024.33	180	398 937.99	1 209 918.99	245	402 049.59	1 204 750.15
51	402 796.51	1 208 891.16	116	398 100.69	1 210 019.29	181	398 939.09	1 209 917.49	246	402 021.82	1 204 582.07
52	402 790.68	1 208 905.09	117	398 095.49	1 210 006.29	182	398 941.62	1 209 914.04	247	402 017.65	1 204 582.11
53	402 713.00	1 208 888.49	118	398 094.74	1 210 004.41	183	398 962.47	1 209 885.61	248	401 980.47	1 204 357.73
54	402 634.56	1 208 873.15	119	398 090.06	1 210 006.17	184	398 984.08	1 209 856.14	249	401 984.58	1 204 356.84
55	402 517.58	1 208 875.33	120	398 088.40	1 210 002.04	185	399 018.23	1 209 849.61	250	401 980.69	1 204 333.31
56	402 438.31	1 208 859.14	121	398 026.00	1 209 920.90	186	399 119.76	1 209 858.35	251	401 978.02	1 204 317.11
57	402 387.28	1 208 844.45	122	397 956.16	1 209 884.78	187	399 180.57	1 209 848.94	252	401 976.45	1 204 307.65
58	402 071.11	1 208 755.20	123	397 957.96	1 209 879.89	188	399 255.40	1 209 842.99	253	401 971.35	1 204 276.74
59	401 839.58	1 208 717.60	124	397 953.69	1 209 879.59	189	399 285.96	1 209 843.71	254	401 967.14	1 204 277.30
60	401 728.39	1 208 690.60	125	397 940.94	1 209 878.68	190	399 306.40	1 209 844.20	255	401 699.74	1 202 663.46
61	401 611.41	1 208 674.62	126	397 927.96	1 209 877.75	191	399 556.19	1 209 850.08	256	401 675.02	1 202 514.27
62	401 439.75	1 209 526.41	127	397 928.75	1 209 882.82	192	399 749.91	1 209 854.39	257	401 597.70	1 202 410.11
63	401 437.04	1 209 539.87	128	397 791.08	1 209 918.88	193	399 767.45	1 209 856.50	258	401 596.80	1 202 406.99
64	401 324.95	1 209 545.53	129	397 792.09	1 209 922.74	194	399 808.79	1 209 861.47	259	401 587.11	1 202 409.78
65	401 291.68	1 209 547.20	130	397 780.33	1 209 925.63	195	399 863.65	1 209 858.68	260	401 587.77	1 202 412.06
									261	401 564.72	1 202 418.76
									262	401 556.35	1 202 389.95
			Общая площадь земельного участка 174894 кв.м.						1	401 579.40	1 202 383.25

Общая площадь земельного участка	174894 кв. м.
----------------------------------	---------------

2.5 Перечень координат характерных точек границ зон планируемого размещения линейных объектов, подлежащих переносу (переустройству) из зон планируемого размещения линейных объектов

В связи с отсутствием объектов, подлежащих переносу (переустройству) из зон планируемого размещения линейных объектов данный раздел не разрабатывался.

2.6 Предельные параметры разрешенного строительства, реконструкции объектов капитального строительства, входящих в состав линейных объектов в границах зон их планируемого размещения

Здания, строения и сооружения, входящие в инфраструктуру линейного объекта и обеспечивающие его функционирование не проектируются, в связи с этим данный раздел не разрабатывался.

2.7 Информация о необходимости осуществления мероприятий по защите сохраняемых объектов капитального строительства (здание, строение, сооружение, объекты, строительство которых не завершено)

В зону планируемого размещения линейного объекта попадают следующие объекты капитального строительства:

Количество пересекаемых объектов	Наименование	Категория	Тип покрытия
8	Автомобильная дорога	-	-
1	Газопровод магистральный	-	-
1	ЛЭП	-	-
1	линия связи (кабель)	-	-

Перечень мероприятий включает:

– проведение наблюдений за состоянием, своевременным выявлением и развитием имеющихся отклонений в поведении вновь строящихся сооружений, их оснований и окружающего массива грунта от проектных данных, разработка мероприятий по предупреждению и устранению возможных негативных последствий, обеспечение сохранности существующей застройки, находящейся в зоне влияния нового строительства, а также сохранение окружающей природной среды;

– разработка прогноза состояния строящегося объекта, воздействия его на окружающие здания и сооружения, на атмосферную, геологическую, гидрогеологическую и гидрологическую среду в период строительства и последующие годы эксплуатации для оценки изменений их состояния, своевременного выявления дефектов, предупреждения и устранения негативных процессов, а также оценки правильности принятых методов расчета, проектных решений и результатов прогноза. Состав и объемы работ по обследованию в каждом конкретном случае определяются программой работ с учетом требований действующих нормативных документов и ознакомления с проектно-технической документацией строящегося сооружения, а также сооружений, находящихся в зоне влияния нового строительства.

2.8 Информация о необходимости осуществления мероприятий по сохранению объектов культурного наследия от возможного негативного воздействия в связи с размещением линейных объектов

Инв. № подл.	Подпись и дата	Взам. инв. №							Лист
									4
			Изм.	Кол.	Лист	№ док	Подпись	Дата	

На территории Пушкарского сельсовета охранные зоны объектов культурного наследия в соответствии с требованиями Федерального закона «Об объектах культурного наследия (памятниках истории и культуры) народов Российской Федерации» не установлены.

Для объектов историко-культурного наследия, находящихся на территории сельсовета, требуется разработать и утвердить проекты границ их территорий, охранных зон и зон регулирования застройки с градостроительными регламентами.

На территории образования располагается 3 памятника истории регионального значения

Перечень объектов культурного наследия расположенных на территории МО.

№ п/п	Наименование памятника	Месторасположение памятника	Категория охраны
Памятники истории			
1	Памятник погибшим воинам в годы ВОВ (братская могила)	с. Пушкарное	
2	Городище (земельный участок)	с. Жадино	
3	Свято-Ильинский храм	с.Благодатное	

Ближайший памятник истории- «Свято-Ильинский храм» находится более 1 км. от трассы проектируемого газопровода.

Наличие объектов культурного наследия регионального значения, расположенных на территории *Ивановского сельсовета*, отражено ниже.

Памятники истории:

1 Братская могила воинов Советской Армии, погибших в период Великой Отечественной войны. Захоронено 53 чел. Скульптура установлена в 1958 г. с. Ивановское, центр, 150 м севернее средней школы

2 Братская могила воинов Советской Армии, погибших в период Великой Отечественной войны. Захоронено 7 чел., установлено фамилий на 6 чел. Скульптура установлена в 1958 г. с. Ивановское, санаторий «Марьино»,

Памятники археологии:

1 Большое Ивановское городище 7,5 км севернее с. Ивановское -

2 Малое Ивановское городище 7 км севернее с. Ивановское -

Для объектов историко-культурного наследия, находящихся на территории сельсовета, требуется разработать и утвердить проекты границ их территорий, охранных зон и зон регулирования застройки с градостроительными регламентами.

В отношении объекта культурного наследия федерального значения - "*Усадьба Барятинских "Марьино", XIX - XX века*", расположенного по адресу: Курская область, Рыльский район, поселок Марьино, зона охраны утверждена Постановлением Администрации Курской области от 11.01.2018г. №10-па «Об утверждении границ зон охраны, требований к градостроительным регламентам в границах зон охраны и особого режима использования земельного участка в границах зон охраны объекта культурного наследия федерального значения "*Усадьба Барятинских "Марьино", XIX - XX века*", расположенного по адресу: Курская область, Рыльский район, поселок Марьино». Пересечений полосы отвода под строительство проектируемого объекта и выше указанной зоны не выявлено.

Вывод: Планируемый к размещению проектируемого газопровода земельный участок находится на нормативном расстоянии от охранных зон объектов культурного наследия.

Инв. № инв.	Взам. инв. №	Подпись и дата							Лист
Инв. № подл.			Изм.	Кол.	Лист	№ док	Подпись		5

2.9 Информация о необходимости осуществления мероприятий по охране окружающей среды.

В период строительства:

- при выполнении мероприятий по охране и рациональному использованию земельных ресурсов и почвенного покрова, воздействие на земельные ресурсы и почвенный покров в период строительства газопровода будет сведено к минимуму, максимум воздействия следует ожидать от трансформации почвенного покрова;
- на протяжении всей трассы строительно-монтажные работы имеют передвижной характер, производятся последовательно и не совпадают во времени, загрязняющие вещества, выбрасываемые в атмосферу, носят кратковременный и ограниченный характер на протяжении всей трассы, можно сделать вывод о незначительности воздействия на атмосферный воздух на период выполнения строительства газопровода;
- строительство и эксплуатация газопровода не повлечет изменения состояния поверхностных и подземных вод.

в период эксплуатации:

- при эксплуатации объекта, при соблюдении правил эксплуатации, проектируемый газопровод не оказывает негативного воздействия на растительный и животный мир, т.к. является герметичной системой заглубленной в грунт работающей в автономном режиме.

при аварийной ситуации

- принимая во внимание предполагаемый характер аварии, кратковременность аварийного выброса, способность природного газа рассеиваясь, быстро уходить в верхние слои атмосферы, отсутствие вредного остаточного токсикологического воздействия природного газа на организм человека и природную среду, а также возникновение мгновенной разовой приземной концентрации в районе аварии, можно сделать вывод, что губительного воздействия предполагаемый аварийный выброс газа на окружающую природную среду в районе выброса не окажет.

Воздействие газопровода на атмосферу

Основным видом воздействия газопровода на атмосферу является загрязнение воздуха выбросами загрязняющих веществ, тепла, водяного пара, а также их влияние на микроклимат прилегающей территории при образовании открытых водных пространств и нарушении температурного баланса района их расположения.

При эксплуатации газопровода в штатном режиме источниками загрязнения атмосферного воздуха будут являться неплотности неподвижных соединений запорно-

Инв. № подл.	Подпись и дата	Взам. инв. №							Лист
									6
			Изм.	Кол.	Лист	№ док	Подпись		

-регулирующей арматуры на пунктах газорегуляторных и сбросные трубы на них (залповые выбросы).

На линейной части газопровода выбросы загрязняющих веществ должны отсутствовать.

При строительстве объекта источниками загрязнения атмосферы являются: машины и механизмы, выполняющие строительные работы. При этом в атмосферу выделяются следующие вещества: азота диоксид, азота оксид, сажа, сернистый ангидрид, углерода оксид, уксусная кислота, бензин, керосин. Расчет выбросов пыли при проведении земляных работ не проводится в связи с тем, что разрабатываемые грунты по трассе прохождения газопровода находятся в состоянии естественной влажности (применительно к методике по расчету валовых выбросов загрязняющих веществ в атмосферу предприятиями концерна «Россевзапстрой», часть 2, заводы по производству железобетона ВРД-66-125-90, г. Москва, 1991 г.).

Мероприятия по уменьшению выбросов загрязняющих веществ в атмосферу

На период эксплуатации

В целях уменьшения выбросов загрязняющих веществ в атмосферу предусмотрены следующие мероприятия:

- все резьбовые, фланцевые, сварные соединения трубопроводов, арматуры, резервуаров герметизируются и систематически осматриваются с целью выявления утечек;
- своевременная замена неисправного оборудования.

На период строительства К основным методам снижения выбросов от автотранспорта относятся:

- повышение качества используемого топлива;
- обеспечение качественного обслуживания и контроля транспортных средств.

В качестве мероприятий, направленных на минимизацию негативного действия на атмосферный воздух в период строительства, проектом предусмотрено:

- заправка техники неограниченного радиуса действия горюче-смазочными материалами на автозаправочной станции;
- выполнение уходных и ремонтных работ, связанных с эксплуатацией строительной техники на специально отведенных для этих целей площадках;
- движение транспорта на период строительства по существующим дорогам.

В качестве организационно-технических мероприятий принято ограничение количества одновременно работающей техники при работе на участке.

Воздействие газопровода на водные ресурсы

Любой строящийся объект в процессе строительства, а затем эксплуатации потребляет определенное количество чистой воды, а также сбрасывает очищенные, условно чистые или неочищенные сточные воды в окружающую среду, что приводит к загрязнению гидрографической сети и территории района его размещения.

Инв. № подл.	Подпись и дата	Взам. инв. №							Лист
									7
			Изм.	Кол.	Лист	№ док	Подпись		

Для охраны и рационального использования водных ресурсов, а также предотвращения загрязнения поверхностных и подземных вод района размещения проектируемого объекта при разработке подраздела определяется режим водопотребления и водоотведения.

Мероприятия по предотвращению загрязнения подземных вод

В период строительства необходимо предусмотреть и выполнять следующие мероприятия технического и организационного плана, направленные на предупреждение загрязнения поверхности земли, а, следовательно, и грунтовых вод:

- Ремонт и техническое обслуживание автотранспорта производится только на базе строительно-монтажной организации;
- Запрещается слив отработанных масел на поверхность земли;
- Запрещается мойка автотранспорта вне специально установленных мест;
- Заправка автомобилей возможна только на стационарных организованных АЗС;
- Необходимо проводить своевременный технический осмотр и надзор за состоянием транспортных средств и строительных механизмов во избежание утечки масла и горючесмазочных веществ на поверхность почвы;
- Для хозяйственно-бытовых стоков используется уборная контейнерного типа;
- Складевать сырье, полуфабрикаты на специальных площадках;
- Строительные отходы сортируются по классам опасности, собираются и хранятся в емкостях, предохраняющих их от возможного перехода из одного агрегатного состояния в другое под воздействием атмосферных осадков в специально установленных местах временного хранения на площадке с твердым покрытием или площадке с гидроизоляционным покрытием.

Рекультивация земель

Рекультивация земель является одним из элементов охраны природы при строительстве газопровода и включает в себя комплекс мероприятий, направленных на восстановление земель, нарушенных при строительстве с целью рационального их использования в народном хозяйстве.

По окончании строительства все земли, предоставляемые во временное пользование, рекультивируются и возвращаются землепользователям.

Снятие и охрану плодородного слоя осуществляют в соответствии с требованиями ГОСТ 17.4.3.03-85 «Охрана природы. Почвы. Требования к охране плодородного слоя».

При работе направления рекультивации нарушенных земель определяют:

- характер нарушения земель на рассматриваемой территории;
- формы и уровень воздействия нарушенных земель на окружающую среду;
- экологическую эффективность и целесообразность проведения рекультивационных работ;
- социально-экономические условия жизни населения в районе размещения объекта и перспективы развития района.

Технический этап рекультивации включает в себя подготовку земель для сохранения плодородного слоя почвы и последующего целевого использования.

Инв. № подл.	Подпись и дата	Взам. инв. №							Лист	
Изм.	Кол.	Лист	№ док	Подпись						8

2.10 Информация о необходимости осуществления мероприятий по защите территории от чрезвычайных ситуаций природного и техногенного характера, в том числе по обеспечению пожарной безопасности и гражданской обороне

В соответствии с «Показателями для отнесения организаций к категориям по гражданской обороне» (приказ МЧС России РФ № 013 от 23.03.1999г.) категория объекта по ГО - некатегорийный.

Перемещение объекта в другое место деятельности в военное время не предусматривается.

В соответствии с п.1 приложения 1 к Федеральному закону от 21 июля 1997 года № 116-ФЗ «О промышленной безопасности опасных производственных объектов» проектируемый объект является опасным производственным объектом (взрывопожароопасным).

Авария на территории, прилегающей к проектируемому объекту, с опасными грузами является маловероятным событием, (показатель риска находится в области пренебрежительно малых значений), что является основанием считать проектируемый объект зоной приемлемого риска.

С вводом объекта в эксплуатацию на руководство объекта в соответствии с законом РФ о гражданской обороне возлагаются обязанности начальника обороны (ГО) объекта.

Начальники всех уровней несут персональную ответственность за организацию и осуществление мероприятий ГО на своих объектах.

На предприятиях, учреждениях и организациях, независимо от их организационно правовых норм в полном объеме проводятся мероприятия, направленные на выполнение задач ГО.

Все предприятия учитываются в управлении ГО ЧС по месту размещения.

Выполнение заложенных в проекте решений позволит:

- предотвратить возникновение аварий, связанных с чрезвычайными ситуациями;
- значительно снизить ущерб, наносимый чрезвычайными ситуациями народному хозяйству окружающей природной среде, жизни и здоровью населения;
- значительно уменьшить продолжительность и затраты на ликвидацию последствий чрезвычайных ситуаций.

До ввода в эксплуатацию необходимо разработать «План действий по предупреждению и ликвидации ЧС на объекте» и «План гражданской обороны объекта» согласовать их с отделом ГО ЧС. окружающей природной среде, жизни и здоровью населения;

- значительно уменьшить продолжительность и затраты на ликвидацию последствий чрезвычайных ситуаций.

До ввода в эксплуатацию необходимо разработать «План действий по предупреждению и ликвидации ЧС на объекте» и «План гражданской обороны объекта» согласовать их с отделом ГО ЧС.

В соответствии со ст. 15 Федерального закона РФ от 21.07.1997г. № 116-ФЗ «О промышленной безопасности опасных производственных объектов» необходимо произвести страхование ответственности за причинение вреда при эксплуатации объекта.

Инв. № подл.	Подпись и дата	Взам. инв. №							Лист
									9
			Изм.	Кол.	Лист	№ док	Подпись	Дата	