

***Дизайн-проект  
благоустройства Центрального парка по адресу:  
Курская область, Рыльский район, село Ивановское,  
улица Гора Льговская***

***Том 1***

***Заказчик: Администрация Ивановского сельсовета  
Рыльского района Курской области***

***г. Курск 2020 г.***

					ПЗ	Лист
Изм.	Лист	№ докум.	Подпись	Дата		1

**Состав дизайн-проекта**

<b>Обозначение</b>	<b>Наименование</b>	<b>Примечание</b>
27.02.2018-ПБ	Состав проектной документации	Лист 2
	<b>Текстовая часть</b>	
27.02.2018-ПБ-ПЗ	Пояснительная записка	Лист 3-5
	<b>Графическая часть</b>	
27.02.2018-ПБ	Общая схема расположения благоустраиваемой территории	Лист 6
27.02.2018-ПБ	Фотографии современного состояния дворовой территории	Лист 7
27.02.2018-ПБ	Схема планировочной организации земельного участка	Лист 8
27.02.2018-ПБ	Конструктивные решения	Лист 9
	Ведомость объемов	Лист 10

## Общие данные

Дизайн-проект благоустройства территории Центрального парка, расположенного по адресу: Курская область, Рыльский район, село Ивановское, улица Гора Льговская (далее Дизайн-проект) разработан в соответствии с Градостроительным кодексом Российской Федерации, Земельным кодексом Российской Федерации, Федеральным законом от 6 октября 2003 года № 131-ФЗ «Об общих принципах организации местного самоуправления в Российской Федерации», Федеральным законом от 10 января 2002 года № 7-ФЗ «Об охране окружающей среды», Приказ Минстроя России от 13 апреля 2017 г. № 711/пр "Об утверждении методических рекомендаций для подготовки правил благоустройства территорий поселений, городских округов, внутригородских районов", Уставом муниципального образования «Ивановский сельсовет» Рыльского района Курской области, Решение от 22.09.2017г. №5 Об утверждении Правил благоустройства муниципального образования "Ивановский сельсовет" Рыльского района Курской области, СП 42.13330.2011 «Градостроительство. Планировка и застройка городских и сельских поселений», СанПиН 2.2.1/2.1.1.1200-03 «Санитарно-защитные зоны и санитарная классификация предприятий, сооружений и иных объектов».

### Цели и задачи разработки дизайн-проекта.

**Целью** разработки дизайн-проекта является организации благоустройства территории Центрального парка.

**Задачей** дизайн-проекта является, показать распределение рекреационной нагрузки на парк как зону общегородской доступности и развитие природного комплекса как центра активного отдыха населения. Предметом деятельности является развитие культурно-массового отдыха населения, пропаганды физической культуры, спорта и активного досуга. Основными видами деятельности являются: создание условий для организации и проведения культурно-массовых мероприятий на территории парка (молодежных досуговых мероприятий, презентаций, праздников, фестивалей, выставок, лекций, шоу-программ, дискотек, профессиональных праздников, юбилейных дат и т.д.); организация благоустройства и обеспечение чистоты на подведомственных территориях (содержание, ремонт, капитальный ремонт и реконструкция объектов благоустройства, объектов озеленения, объектов освещения, дорожно- тропиночной системы, увеличение разнообразных местных видов растений, реконструкция и развитие ландшафтной архитектуры).

### Характеристика земельного участка

Участок благоустраиваемого Центрального парка в центральной части с. Ивановское на территории земель общего пользования в границах квартала, ограниченного улицами Гора Льговская и Гора Рыльская.

Строений, подлежащих сносу, на участке благоустройства нет.

Климат Ивановского сельсовета умеренно-континентальный с четко выраженными сезонами года. Характеризуется теплым летом, умеренно

										Лист
										3
Изм.	Лист	№ докум.	Подпись	Дата	48/3874					

холодной с устойчивым снежным покровом зимой и хорошо выраженными, но менее длительными переходными периодами – весной и осенью

Среднегодовая температура воздуха +4,6°С, среднемесячная температура июля +18,8°С, а января –9,8°С, максимальная +37<sup>0</sup>, минимальная -38<sup>0</sup>. Число дней в году с температурой выше +5°С составляет около 180 дней.

#### **Обоснование границ санитарно-защитных зон**

В соответствии с СанПиН 2.2.1/2.1.1.1200-3 для проектируемого объекта размер санитарно-защитной зоны не устанавливается.

#### **Технические нормативы**

Основные технические параметры приняты согласно техническому заданию и с учетом требований экологических, санитарных, противопожарных и других норм, действующих на территории российской Федерации:

- СП 42.13330.2016 «Градостроительство. Планировка и застройка городских и сельских поселений» Актуализированная редакция СНиП 2.07.01-89\*;
- Федеральный закон от 30.12.2009 № 384-ФЗ «Технический регламент о безопасности зданий и сооружений»;
- Федеральный закон от 22.07.2008 № 123-ФЗ «Технический регламент о требованиях пожарной безопасности»;
- СанПиН 2.2.1/2.1.1.1200-03 «Санитарно-защитные зоны и санитарная классификация предприятий, сооружений и иных объектов»;
- СП 4.13130.2013 «Системы противопожарной защиты. Ограничение распространения пожара на объектах защиты».
- СП 59.13330.2016 Доступность зданий и сооружений для маломобильных групп населения. Актуализированная редакция СНиП 35-01-2001

#### **Планировочная организация земельного участка**

Площадка благоустраиваемой дворовой территории находится на территории сложившейся застройки и решения по планировочной организации земельного участка приняты с учётом существующей застройки, существующих проездов и пешеходных путей, размещения действующих инженерных коммуникаций.

В проекте благоустройства дворовой территории предусматривается:

- устройство пешеходных зон с асфальтобетонным покрытием;
- устройство сцены с асфальтобетонным покрытием;
- установка лавочек;
- установка урн для мелкого мусора;
- монтаж светильников уличного освещения.

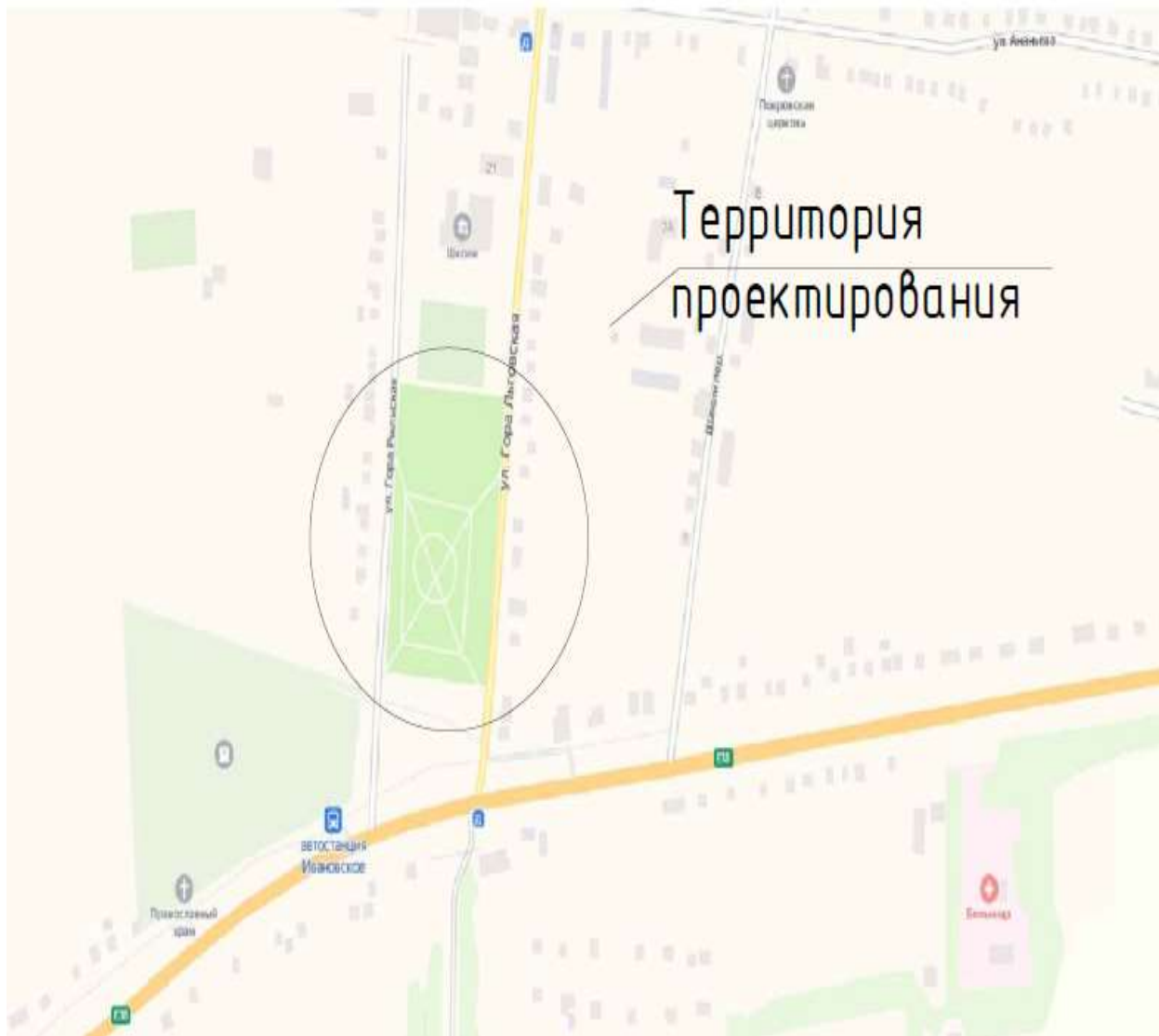
#### **Организация рельефа**

Рельеф площадки благоустройства ровный, пологий.

					48/3874	Лист
Изм.	Лист	№ докум.	Подпись	Дата		4

На площадке благоустройства предусмотрена срезка грунта под проектируемые пешеходные покрытия толщиной, равной толщине проектируемых покрытий. На территории благоустройство планируется высадка деревьев.

					48/3874	Лист
Изм.	Лист	№ докум.	Подпись	Дата		5



**Рис.1 Схема размещения Центрального парка Центрального парка по адресу Курская область, Рыльский район, село Ивановское, улица Гора Львовская**

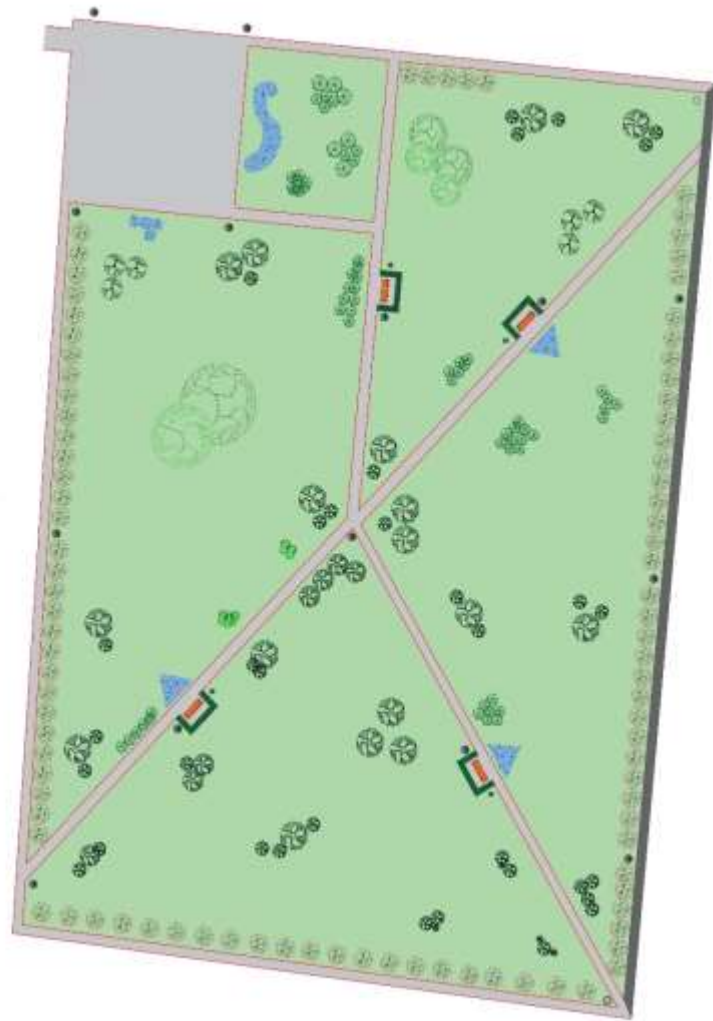
					48/3874	Лист
Изм.	Лист	№ докум.	Подпись	Дата		6





**Рис.2 Современное состояние Центрального парка по адресу Курская область, Рыльский район, село Ивановское, улица Гора Льговская**

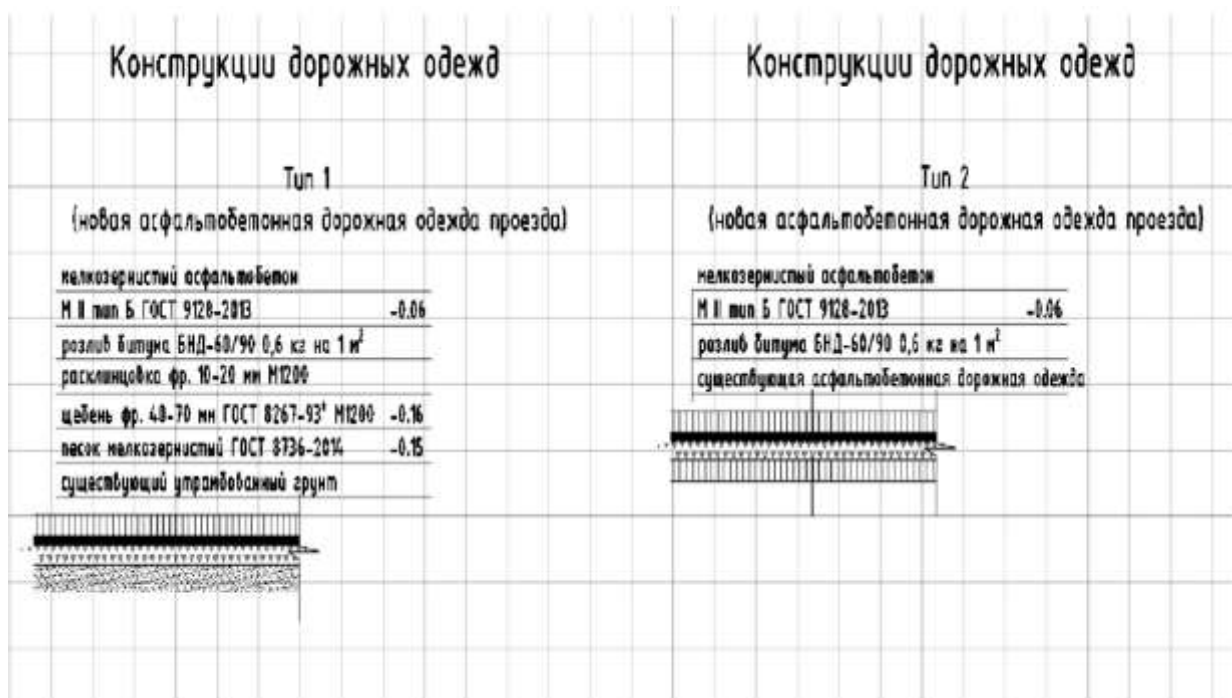
					48/3874	Лист
Изм.	Лист	№ докум.	Подпись	Дата		7



**Рис.3 Проект благоустройства Центрального парка по адресу  
Курская область, Рыльский район, село Ивановское, улица Гора  
Льговская**

					48/3874	Лист
Изм.	Лист	№ докум.	Подпись	Дата		8





**Рис.4 Конструктивные решения Проекта благоустройства Центрального парка по адресу Курская область, Рыльский район, село Ивановское, улица Гора Льговская**

## Ведомость объемов работ

№ п\п	Наименование	Ед. изм.	Количество
1.	Разработка грунта	М <sup>3</sup>	35.2
2.	Устройство асфальто-бетонного покрытия Тип 1 (плитка серая)	М <sup>2</sup>	140.9
3.	Устройство асфальто-бетонного покрытия Тип 2 (плитка серая)	М <sup>2</sup>	126.3
4.	Установка БР 100.20.8	п.м.	316
5.	<p>Озеленение</p> <p>Посадка кустарников:</p> <ul style="list-style-type: none"> <li>-кизильник блестящий</li> <li>-снежнаягодник белый</li> <li>-спирия Бумальда</li> <li>-роза морщинистая</li> </ul> <p>Посадка цветов (однолетних)</p> <ul style="list-style-type: none"> <li>- сальвия блестящая</li> <li>-петуния</li> <li>-таитие</li> </ul>	<p>шт.</p> <p>шт.</p> <p>шт.</p> <p>шт.</p> <p>М<sup>2</sup></p>	<p>30</p> <p>25</p> <p>20</p> <p>50</p> <p>130</p>