

*Заказчик: ПАО «МТС»*

## **ПРОЕКТ МЕЖЕВАНИЯ ТЕРРИТОРИИ**

с. Ивановское Рыльского района Курской области

для размещения линейного объекта:

**«Линейно-кабельное сооружение (ЛКС) волоконно-оптической линии связи (ВОЛС) «Курская область, Рыльский район, с. Ивановское (существующая муфта ПАО «МегаФон») – Курская область, Рыльский район, с. Ивановское (БС 46-400 ПАО «МТС»))»**



Проект межевания территории

«Линейно-кабельное сооружение (ЛКС) волоконно-оптической линии связи (ВОЛС) «Курская область, Рыльский район, с. Ивановское (существующая муфта ПАО «МегаФон») – Курская область, Рыльский район, с. Ивановское (БС 46-400 ПАО «МТС»)»



Заказчик: ПАО «МТС»

Утвержден:

\_\_\_\_\_  
\_\_\_\_\_  
\_\_\_\_\_

от \_\_\_\_\_ № \_\_\_\_\_

## ПРОЕКТ МЕЖЕВАНИЯ ТЕРРИТОРИИ

с. Ивановское Рыльского района Курской области

для размещения линейного объекта:

**«Линейно-кабельное сооружение (ЛКС) волоконно-оптической линии связи (ВОЛС) «Курская область, Рыльский район, с. Ивановское (существующая муфта ПАО «МегаФон») – Курская область, Рыльский район, с. Ивановское (БС 46-400 ПАО «МТС»)»**

Генеральный директор  
Главный инженер проекта



Мусихин А.Ю.

Бакланов А.М.

2016

## Проект межевания территории

«Линейно-кабельное сооружение (ЛКС) волоконно-оптической линии связи (ВОЛС) «Курская область, Рыльский район, с. Ивановское (существующая муфта ПАО «МегаФон») – Курская область, Рыльский район, с. Ивановское (БС 46-400 ПАО «МТС»)»

---

### Состав проекта

#### Материалы проекта межевания (утверждаемая часть):

1	Пояснительная записка	3-5
1.1	Сведения о категории земель, на которых будет располагаться объект капитального строительства	5
1.2	Сведения о размере средств, требующихся для возмещения убытков правообладателям земельных участков	5
1.3	Расчет полосы отвода земельных участков	6-8
1.4	Ведомость координат границ земельного участка	9-11
2	Графические материалы	
	Проектный план. Чертеж межевания территории	12-14
	Топоплан	15-17

Проект межевания территории разработан в соответствии с заданием на проектирование, Градостроительным Кодексом РФ, Земельным Кодексом, действующими государственными нормами, правилами и техническими регламентами.

Главный инженер проекта

Бакланов А.М.

## 1 Пояснительная записка

Документация по планировке территории - проект межевания территории по объекту: **«Линейно-кабельное сооружение (ЛКС) волоконно-оптической линии связи (ВОЛС) «Курская область, Рыльский район, с. Ивановское (существующая муфта ПАО «МегаФон») – Курская область, Рыльский район, с. Ивановское (БС 46-400 ПАО «МТС»)»** разрабатывалась на основании договора подряда, заключенного между ПАО «МТС» и ООО СУ «СпецЭнергоМонтаж». Реквизиты сторон приведены ниже:

**Заказчик:** ПАО «МТС», адрес юрид. 109147, г. Москва, ул. Марксистская, д. 4, адрес факт. 305000, г. Курск, ул. Почтовая, д. 4, ИНН 7740000076, КПП 463203001.

**Исполнитель:**

ООО «СУ «СпецЭнергоМонтаж», 305527, Курская область, Курский район, д. Ворошнево, литер Б2 тел./факс: +7 (4712) 24-07-35.

Исходными данными для разработки данного раздела проекта являются следующие документы и материалы:

1. Задание на проектирование и строительство, утвержденное техническим директором ПАО «МТС» в Курской области;
2. Изыскания и согласования, проведенные представителями ПАО МТС и ООО СУ «СпецЭнергоМонтаж» (свидетельство СРО НП объединение проектировщиков «ОсноваПроект» – №0496-01/П-176 от 07.05.2014 г.);
3. Акт выбора трассы строительства ВОЛС;
4. Топографическая съемка, выполненная специалистами ООО СУ «СпецЭнергоМонтаж», 2016 г.;
5. Данные государственного кадастра недвижимости.

При проектировании были использованы:

1. "Градостроительный Кодекс Российской Федерации" от 29.12.2004 N 190-ФЗ (принят ГД ФС РФ 22.12.2004) (ред. от 31.12.2014);
2. "Земельный Кодекс Российской Федерации" (ЗК РФ) от 25.10.2001 N 136-ФЗ (принят ГД ФС РФ 28.09.2001) (ред. от 08.03.2015);

3. Федеральный закон от 23.06.2014 г. №171-ФЗ «О внесении изменений в земельный кодекс Российской Федерации и отдельные законодательные акты Российской Федерации»;
4. Федеральный закон от 24.07.2007 г. N 221-ФЗ "О государственном кадастре недвижимости";
5. Гражданский Кодекс Российской Федерации от 30.11.1994 N 51-ФЗ (принят ГД ФС РФ 21.10.1994) (ред. от 23.05.2015);
6. СН 461 «Нормы отвода земель для линий связи»;
7. Постановление Правительства РФ №262 «Правила возмещения собственникам земельных участков, землепользователям, землевладельцам и арендаторам земельных участков убытков, причиненных изъятием или временным занятием земельных участков, ограничением прав собственников земельных участков, землепользователей, землевладельцев и арендаторов земельных участков либо ухудшением качества земель в результате деятельности других лиц».

Трасса ВОЛС проходит по территории Ивановского сельсовета Рыльского района Курской области. Протяженность трассы ВОЛС составляет 0,424 км.

Проектом предусматривается:

Прокладка кабеля в грунте, в основном, механическим способом, т.е. экскаватором, барой. Разработка траншеи под прокладку волоконно-оптического кабеля связи в очень стесненных условиях выполняется вручную, а на пересечениях с инженерными коммуникациями - только вручную с вызовом представителей заинтересованных организаций.

Проектируется отвод земель во временное пользование, ширина полосы отвода под строительство – 4 м.

Чертеж межевания территории (проектный план) в масштабе 1:500 составлен на кадастровой основе, представляющей собой кадастровые планы испрашиваемой территории с воспроизведенными на ней сведениями о границах земельных участков, попадающих в полосу отвода земельного участка для строительства и об их кадастровых номерах. При составлении схемы использованы сведения о ситуации местности (о водных, дорожных объектах, иных элементах) из материалов топографо-геодезических изысканий. Топологическая и кадастровая основы явились обосновывающим базисом для формирования проектных границ земельных участков и

планирования дальнейших мероприятий и юридических действий по их образованию путем заключения договоров аренды при прохождении трассы строительства по исходным (стоящим на кадастровом учете) земельным участкам и предоставлению испрашиваемых образуемых участков для строительства (реконструкции) и дальнейшей эксплуатации объекта строительства.

### **1.1 Сведения о категории земель, на которых будет располагаться объект капитального строительства**

Трасса ВОЛС административно проходит по территории с. Ивановское Рыльского района Курской области.

Земли, на которых будет производиться строительство ВОЛС в рамках объекта: «Линейно-кабельное сооружение (ЛКС) волоконно-оптической линии связи (ВОЛС) «Курская область, Рыльский район, с. Ивановское (существующая муфта ПАО «МегаФон») – Курская область, Рыльский район, с. Ивановское (БС 46-400 ПАО «МТС»)» располагаются на территории села и относятся, преимущественно, к землям населенных пунктов.

### **1.2 Сведения о размере средств, требующихся для возмещения убытков правообладателям земельных участков**

Убытки, причиненные временным занятием земель, подлежат возмещению в полном объеме пользователям земель, понесшим эти убытки. Возмещение этих убытков, включая упущенную выгоду, производится предприятием, которому отведены земельные участки.

Упущенная выгода исчисляется умножением величины ежегодного дохода на коэффициент, соответствующий периоду восстановления нарушенного производства в соответствии с Постановлением Правительства РФ от 07.05.2003 г. №262.

Размер средств, требующихся для возмещения убытков правообладателям земельных участков, производится согласно договору аренды на земельные участки.

### 1.3 Расчет полосы отвода земельных участков

Трасса ВОЛС проходит по землям населенных пунктов и землям сельскохозяйственного назначения, которые изымаются во временное (на период строительства) пользование, с оформлением временного отвода земель сроком до одного года. Земли при прокладке ВОЛС не выводятся из оборота. Размеры земельных участков, предоставленных для размещения ВОЛС, представлены в таблице 1.

Граница земельных участков устанавливалась согласно:

- Постановления Правительства РФ от 30 июля 2009 г. №621 «Об утверждении формы карты (плана) объекта землеустройства и требований к ее составлению»,

- Постановления Правительства РФ от 20 августа 2009 г. №688 «Об утверждении правил установления на местности границ объектов землеустройства».

Работы выполнены в соответствии с требованиями:

- «Инструкции по межеванию земель», 1996 г.

- «Требований к оформлению документов о межевании, предоставляемых для постановки земельных участков на кадастровый учет» - приказ Росземкадастра №П/327 от 02.10.2002 г.

- «Методических рекомендаций по проведению межевания объектов землеустройства» от 17.02.2003 г. с учетом утвержденных изменений от 18.04.2003 года.

Особо охраняемые земли, земли федерального подчинения, памятники культурного наследия и месторождения полезных ископаемых на площадках строительства отсутствуют.

При выборе трассы были учтены:

- правовые основы выбора земельного участка в соответствии с нормами Земельного, Градостроительного Кодексов Российской Федерации;

- требования Федеральных Законов «О недрах» (в ред. от 3 марта 1995 г. с изменениями от 10 февраля 1999 г., 2 января 2000 г., 14 мая 2001 г., 8 августа 2001 г., 31 декабря 2014 г.), «Об охране окружающей среды» от 10.01.02 г. № 7-ФЗ, ФЗ «О санитарно-эпидемиологическом благополучии населения» от 30.03.99 г. № 52-ФЗ (с изменениями от 30 декабря 2001 г.), ФЗ «Об экологической экспертизе» от 23.11.95 г. № 174-ФЗ в редакции ФЗ от 15.04.98 г. № 65-ФЗ «Об архитектурной деятельности в РФ» от 17.11.95 г. № 169-ФЗ с изменениями от 30.12.01 г., от 19.07.2011 г., ФЗ «О газоснабжении в



## Проект межевания территории

«Линейно-кабельное сооружение (ЛКС) волоконно-оптической линии связи (ВОЛС) «Курская область, Рыльский район, с. Ивановское (существующая муфта ПАО «МегаФон») – Курская область, Рыльский район, с. Ивановское (БС 46-400 ПАО «МТС»)»

---

Российской Федерации» от 31.03.99 г. № 69-ФЗ, ФЗ «О связи» от 16.02.95 г. № 15-ФЗ, ФЗ «О безопасности дорожного движения» от 10.12.95 г. № 196 ФЗ с изменениями от 02.03.99 г.; ФЗ «О внесении изменений в Градостроительный Кодекс РФ и отдельные законодательные акты Российской Федерации» от 18.12.06 г., № 232-ФЗ;

Постановления Правительства РФ: «Об утверждении Положения территориального землеустройства» от 07.06.2002 г. № 396, «Об утверждении Положения о контроле за проведением землеустройства» от 26.04.2002 г. № 273, «Об утверждении Положения о государственной экспертизе землеустроительной документации» от 04.04.2002 г. № 214, «Об утверждении Правил возмещения собственникам земельных участков, землепользователям, землевладельцам и арендаторам земельных участков убытков, причиненных временным занятием земельных участков, ограничением прав собственников земельных участков, землепользователей, землевладельцев и арендаторов земельных участков либо ухудшением качества земель в результате деятельности других лиц» от 07.05.2003 г. №262, СНИП 461-74, утвержденный Государственным комитетом Совета Министров СССР по делам строительства 3 июня 1974 г.

Система координат МСК-46.

Площадь полосы отвода вычислена по координатам углов поворотов границы на персональном ЭВМ по программе АРГО Чертеж и составила по фактически сложившейся границе на момент выполнения работ 1682 кв.м.



**Проект межевания территории**

«Линейно-кабельное сооружение (ЛКС) волоконно-оптической линии связи (ВОЛС) «Курская область, Рыльский район, с. Ивановское (существующая муфта ПАО «МегаФон») – Курская область, Рыльский район, с. Ивановское (БС 46-400 ПАО «МТС»)»

**Таблица 1. Размеры земельных участков, предоставленных для размещения ВОЛС**

№ ЗУ	Категория земель	Номер кадастрового квартала, кадастровый номер земельного участка	Наименование собственников, владельцев, пользователей, арендаторов земель	Площадь земельных участков, кв.м
1	2	3	4	5
ЗУ1	Земли сельскохозяйственного назначения	46:20:100905	Не разграниченные государственные земли	307
ЗУ2	Земли населенных пунктов	46:20:000000:843	ОКУ "Комитет строительства и эксплуатации автомобильных дорог Курской области"	91
ЗУ3	Земли населенных пунктов	46:20:100905	Не разграниченные государственные земли	812
ЗУ4	Земли населенных пунктов	46:20:100104	Не разграниченные государственные земли	411
ЗУ5	Земли населенных пунктов	46:20:100905	Не разграниченные государственные земли	28
ЗУ6	Земли населенных пунктов	46:20:100104:376	ПАО «МТС»	33

По результатам проведенных работ составлен проектный план масштаба 1:500 и вычислена площадь полосы отвода.

**Проект межевания территории**

«Линейно-кабельное сооружение (ЛКС) волоконно-оптической линии связи (ВОЛС) «Курская область, Рыльский район, с. Ивановское (существующая муфта ПАО «МегаФон») – Курская область, Рыльский район, с. Ивановское (БС 46-400 ПАО «МТС»)»

## 1.4 Ведомость координат границ земельных участков

**Таблица 2. Ведомость координат границ земельных участков**

№ точки	Координаты по проекту межевания территории	
	Х, м	У, м
1	2	3
ЗУ1 (46:20:100905)		
1	405 852	1 212 011
2	405 850	1 212 019
3	405 809	1 212 070
4	405 809	1 212 072
5	405 805	1 212 072
6	405 805	1 212 069
7	405 847	1 212 017
8	405 848	1 212 010
1	405 852	1 212 011
S = 307 кв.м.		
ЗУ2 (46:20:0000000:843)		
1	405 809	1 212 072
2	405 807	1 212 095
3	405 803	1 212 095
4	405 805	1 212 072
1	405 809	1 212 072
S = 91 кв.м.		
ЗУ3 (46:20:100905)		
1	405 807	1 212 095
2	405 807	1 212 098
3	405 805	1 212 119
4	405 811	1 212 168
5	405 810	1 212 179
6	405 811	1 212 185
7	405 814	1 212 210
8	405 819	1 212 255
9	405 825	1 212 328
10	405 819	1 212 290

**Проект межевания территории**

**«Линейно-кабельное сооружение (ЛКС) волоконно-оптической линии связи (ВОЛС) «Курская область, Рыльский район, с. Ивановское (существующая муфта ПАО «МегаФон») – Курская область, Рыльский район, с. Ивановское (БС 46-400 ПАО «МТС»)»**

11	405 819	1 212 285
12	405 812	1 212 229
13	405 808	1 212 191
14	405 806	1 212 179
15	405 807	1 212 168
16	405 801	1 212 119
17	405 803	1 212 097
18	405 803	1 212 095
1	405 807	1 212 095
S = 812 кв.м.		
ЗУЗ (46:20:100104)		
1	405 819	1 212 255
2	405 823	1 212 285
3	405 823	1 212 290
4	405 829	1 212 327
5	405 830	1 212 334
6	405 833	1 212 395
7	405 841	1 212 399
8	405 840	1 212 403
9	405 831	1 212 398
10	405 827	1 212 354
11	405 826	1 212 334
12	405 825	1 212 328
1	405 819	1 212 255
S = 411 кв.м.		
ЗУ5 (46:20:100905)		
1	405 831	1 212 398
2	405 829	1 212 397
3	405 827	1 212 354
1	405 831	1 212 398
S = 28 кв.м.		
ЗУ6 (46:20:100104:376)		
1	405 849	1 212 404
2	405 847	1 212 406
3	405 846	1 212 405

Проект межевания территории

«Линейно-кабельное сооружение (ЛКС) волоконно-оптической линии связи (ВОЛС) «Курская область, Рыльский район, с. Ивановское (существующая муфта ПАО «МегаФон») – Курская область, Рыльский район, с. Ивановское (БС 46-400 ПАО «МТС»)»


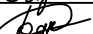
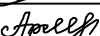

4	405 845	1 212 406
5	405 841	1 212 403
6	405 840	1 212 403
7	405 841	1 212 399
8	405 843	1 212 400
1	405 849	1 212 404
S = 33 кв.м.		

2 NOV -

46:20:00000:843

46:20:100905	Номер кадастрового квартала
46:20:100104:1	Номер кадастрового участка

«Линейно-кабельное сооружение (ЛКС) волоконно-оптической линии связи (ВОЛС) «Курская область, Рыльский район, с. Ивановское (существующая муфта ПАО «МегаФон») – Курская область, Рыльский район, с. Ивановское (БС 46-400 ПАО «МТС»)»

						2016/4/3-ПМТ-1			
						«Линейно-кабельное сооружение (ЛКС) волоконно-оптической линии связи (ВОЛС) «Курская область, Рыльский район, с. Ивановское (существующая муфта ПАО «МегаФон») – Курская область, Рыльский район, с. Ивановское (БС 46-400 ПАО «МТС»)»»			
Изм.	Кол.уч	Лист	№ док	Подпись	Дата				
						Проект межевания территории	Стадия	Лист	Листов
							ПМТ	1	3
Разработ.	Ерёменко В.Д.		2016			Проектный план. Чертеж межевания территории	ООО Строительное Управление "СпецЭнергоМонтаж"		
Проверил	Бакланов А.М.		2016						
Н. контр.	Арсенова Т.Е.		2016						
ГИП	Бакланов А.М.		2016						

## Проект межевания территории

Стадія	Лист	Листов
ПМТ	1	3

Проектный план.  
Чертеж межевания территории

ООО Строительное Управление  
"СпецЭнергоМонтаж"

46:20:100104

3У 4  
46:20:100904  
Неразграниченная  
собственность  
S = 411 кв.м.

39 3  
46:20:100905  
Неразграниченная  
Собственность  
S = 812 кв.м.

46:20:100905:43

46:20:100905


Листья с глянцевым листом 3

Условные обозначения:

\_\_\_\_\_ Граница кадастрового квартала

☐ Граница кадастрового участка по сведениям ГКН

46:20:100905      Номер кадастрового  
квартала

 Граница охранной зоны  
 Граница полосы отвода земель

46:20:100104:1      Номер кадастрового  
участка



Проектируемая трасса ВОЛС

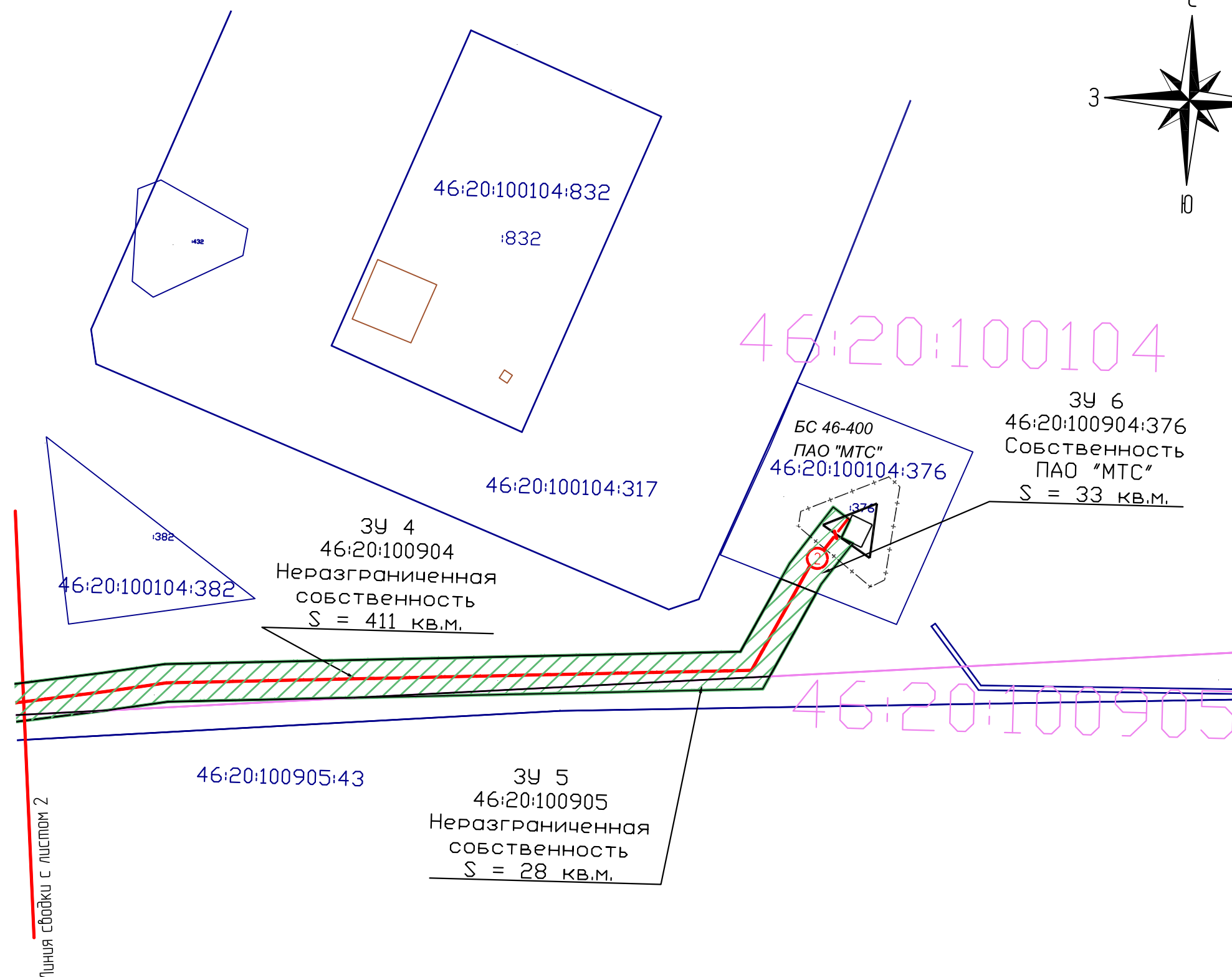
M 1:500






2016/4/3-ПМТ-1

Луст

2

Изм.	Код изм.	Лист	№ док.	Подп.	Дат.
------	----------	------	--------	-------	------



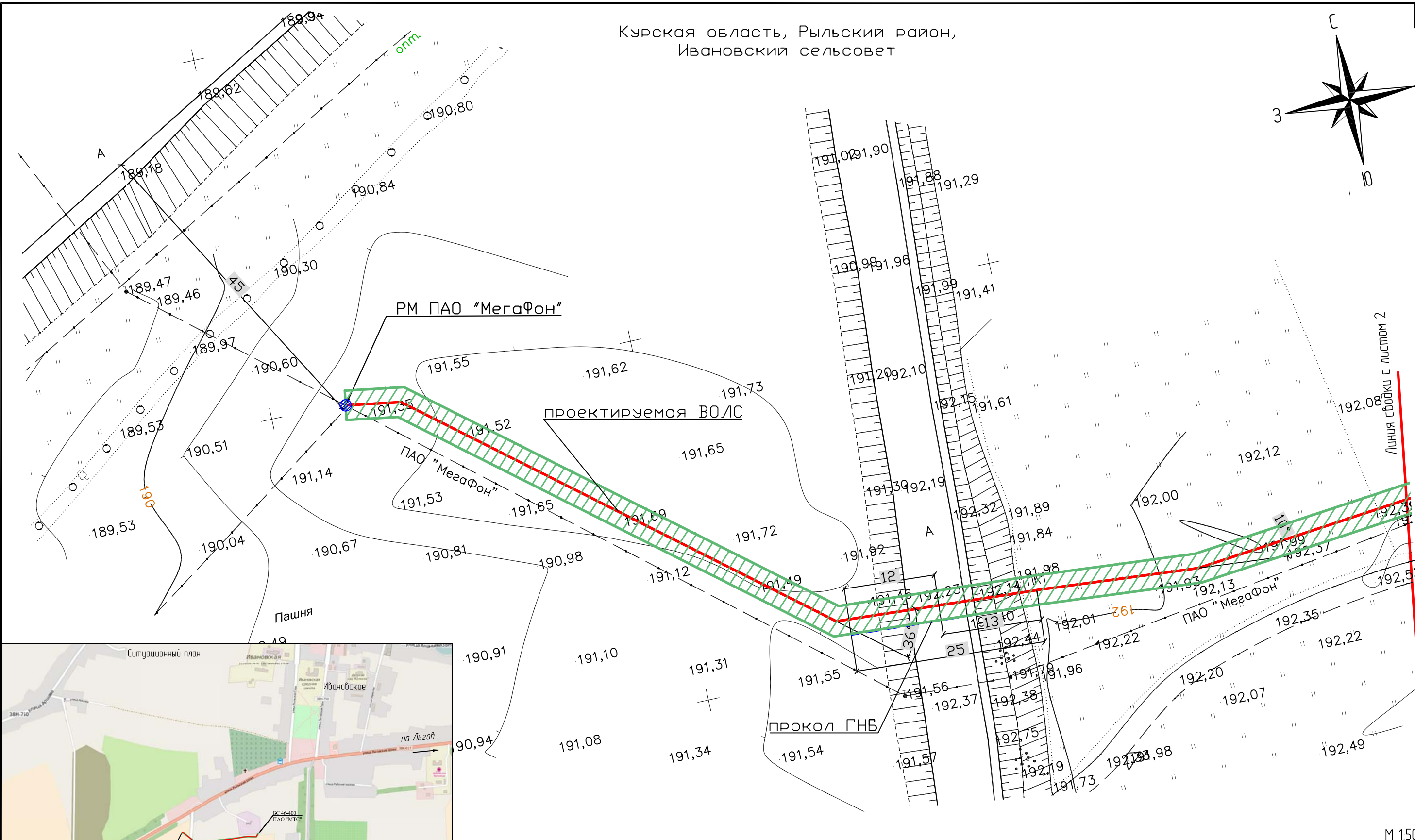
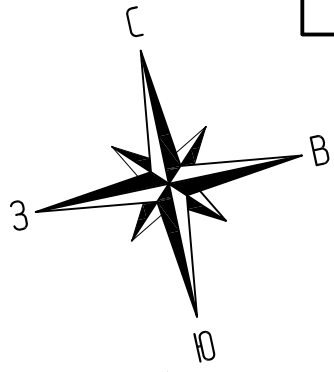
 Граница кадастрового квартала  
 Граница кадастрового участка по сведениям ГКН  
 Граница охранной зоны  
 Граница полосы отвода земель  
 Проектируемая трасса ВОЛС

46:20:100905	Номер кадастрового квартала
46:20:100104:376	Номер кадастрового участка

M 1:500

						2016/4/3-ПМТ-1	Лист
							3
Изм.	Код изм.	Лист	№ док.	Подп.	Дата		



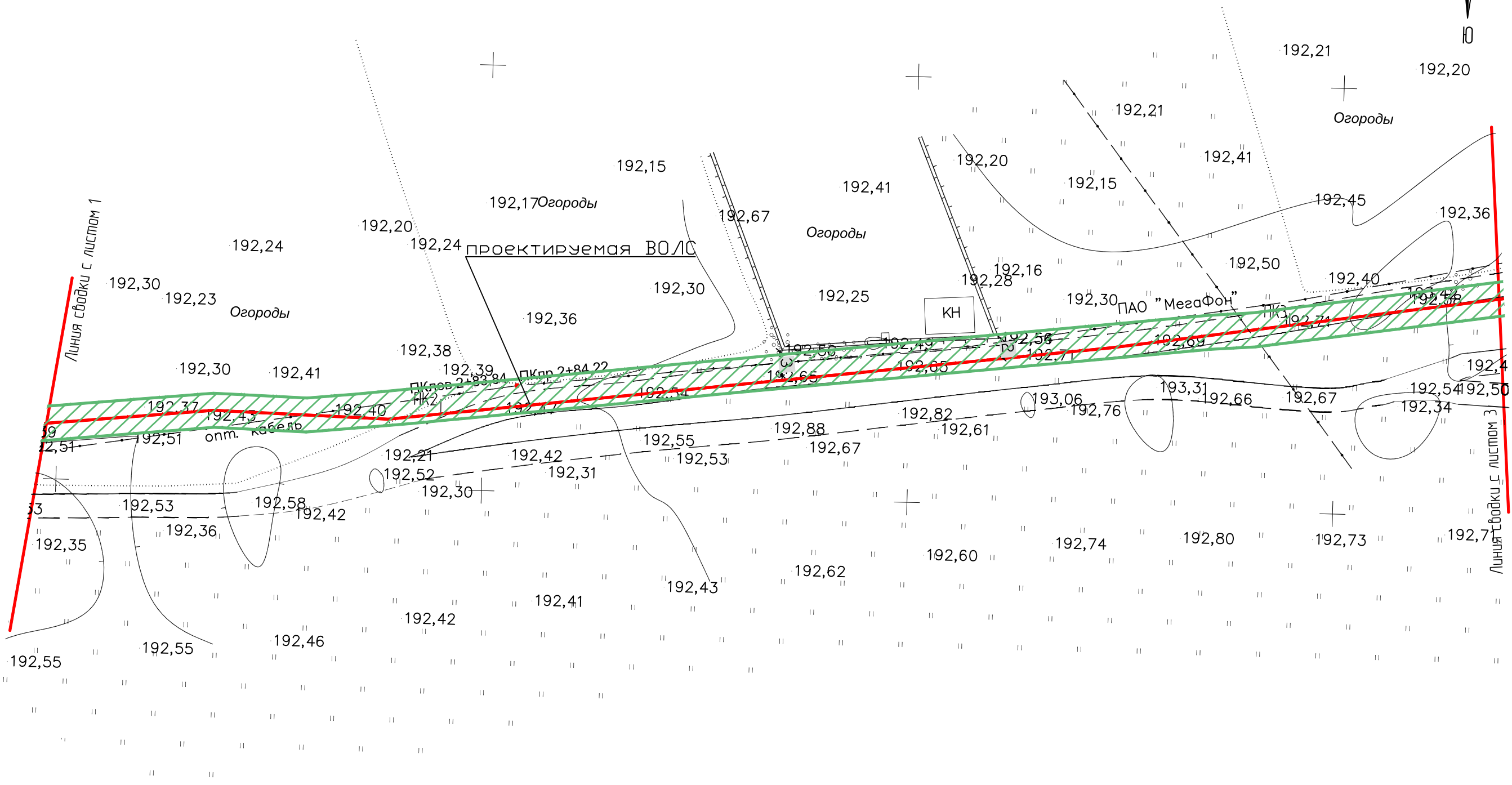
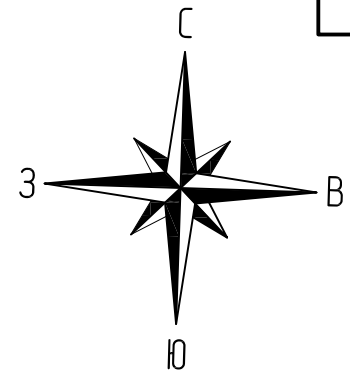


М 1:500

						2016/4/3-ПМТ-2			
						«Линейно-кабельное сооружение (ЛКС) волоконно-оптической линии связи (ВОЛС) «Курская область, Рыльский район, с. Ивановское (существующая муфта ПАО «МегаФон») – Курская область, Рыльский район, с. Ивановское (БС 46-400 ПАО «МТС»)»			
Изм.	Кол.уч.	Лист	№ док	Подпись	Дата	Проект межевания территории	Стадия	Лист	Листов
							ПМТ	1	3
Разработ.	Ерёменко В. Д.				2016	Топоплан	ООО Строительное Управление "СпецЭнергоМонтаж"		
Проверил	Бакланов А. М.				2016				
Н. контр.	Арсенова Т. Е.				2016				
ГИП	Бакланов А. М.				2016				

Инв. № подл.	
Подпись и дата	
Взам. инв. №	

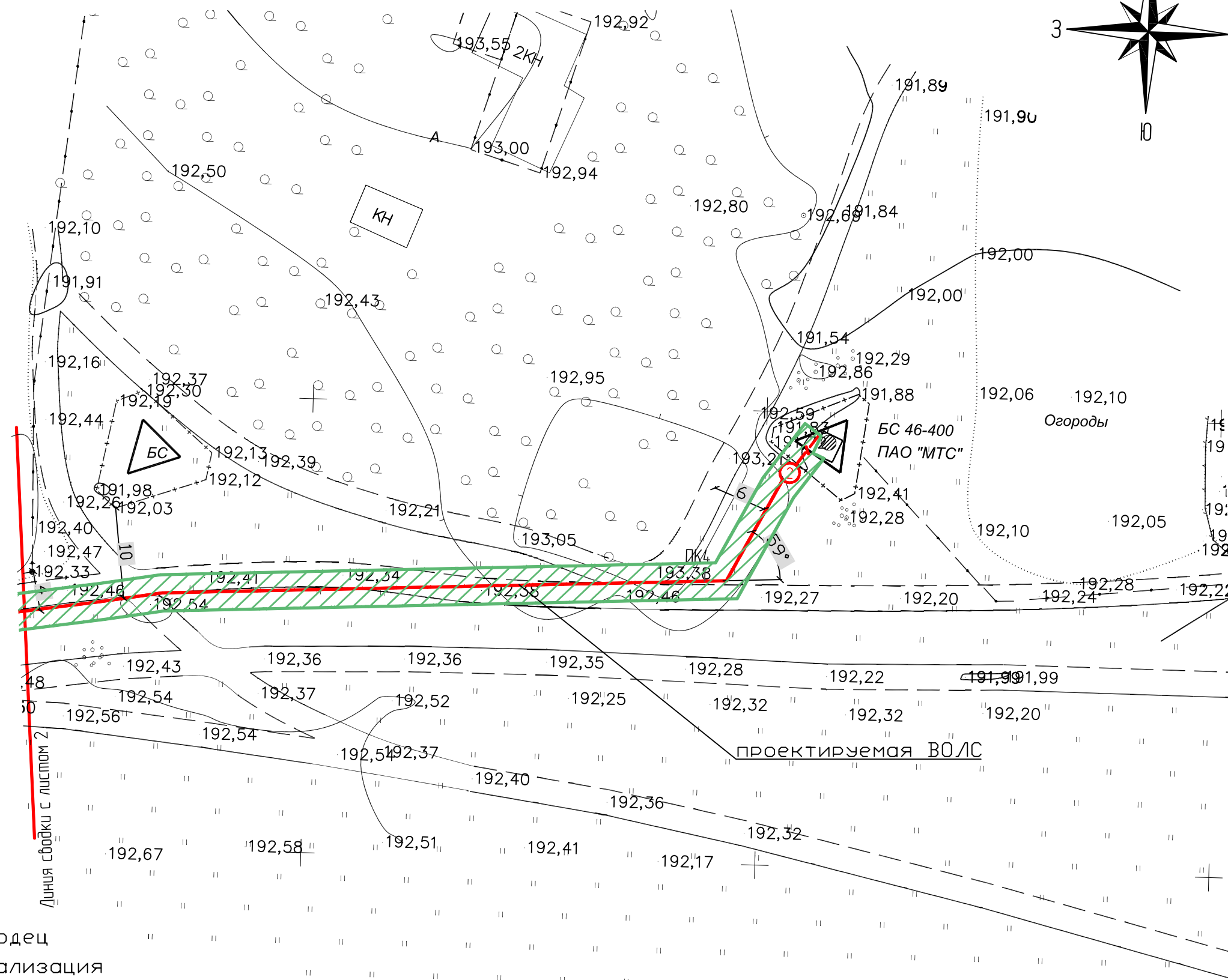
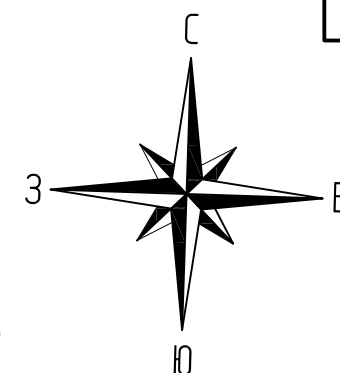
Курская область, Рыльский район,  
Ивановский сельсовет












Инв. № подл.	Взам. инв. №
Подпись и дата	

М 1:500

Изм.	Колуч	Лист	№ док.	Подп.	Дата	2016/4/3-ПМТ-2	Лист
							2



Условные обозначения:

- |   |                                     |
|---|-------------------------------------|
|  | Проектируемая ВОЛС                  |
|  | Проектируемый кабельный колодец     |
|  | Проектируемая кабельная канализация |
|  | Граница полосы отвода земель        |
|  | Существующий кабель связи           |
|  | БС ПАО "МТС"                        |
|  | РМ ПАО "Мегафон"                    |
|  | Горизонталь и ее отметка            |

Грунтовые дороги

Асфальтовые дороги

Ограждение

M 1:500

Изм.	Коллич	Лист	№ док.	Подп.	Дата
------	--------	------	--------	-------	------

2016/4/3-ПМТ-2

Лист

3