

**ФЕДЕРАЛЬНАЯ СЛУЖБА ГОСУДАРСТВЕННОЙ РЕГИСТРАЦИИ,  
КАДАСТРА И КАРТОГРАФИИ**

**ФЕДЕРАЛЬНОЕ ГОСУДАРСТВЕННОЕ УНИТАРНОЕ ПРЕДПРИЯТИЕ,  
ОСНОВАННОЕ НА ПРАВЕ ХОЗЯЙСТВЕННОГО ВЕДЕНИЯ «РОССИЙСКИЙ  
ГОСУДАРСТВЕННЫЙ ЦЕНТР ИНВЕНТАРИЗАЦИИ И УЧЁТА ОБЪЕКТОВ  
НЕДВИЖИМОСТИ – ФЕДЕРАЛЬНОЕ БЮРО ТЕХНИЧЕСКОЙ  
ИНВЕНТАРИЗАЦИИ»**

**ФГУП «РОСТЕХИНВЕНТАРИЗАЦИЯ – ФЕДЕРАЛЬНОЕ БТИ»**

**КУРСКИЙ ФИЛИАЛ РЫЛЬСКОЕ ОТДЕЛЕНИЕ**

**ПРОЕКТ МЕЖЕВАНИЯ ТЕРРИТОРИИ  
№ 4-21/183-Г-05-2016**

**для установления границ земельного участка,  
предназначенного для строительства объекта:**

**«Газораспределительные сети  
на ул. Старые Велья, с. Ивановское,  
Рыльский район, Курской области»**

**Начальник  
Рыльского отделения**



**Пшеничный Н.И.**

**г. Рыльск  
2016 г.**

№ п/п	Содержание	Номера листов
<b>1</b>	<b>2</b>	<b>3</b>
1.	Пояснительная записка	3
2.	Чертёж проекта межевания территории	5
3.	Схема поворотных точек земельного участка	6

## **ПОЯСНИТЕЛЬНАЯ ЗАПИСКА**

Проект межевания территории осуществляется в целях установления границ земельного участка, предназначенного для строительства объекта: «Газораспределительные сети на ул. Старые Велья, с. Ивановское, Рыльский район, Курской области», согласно ст. 43 Градостроительного кодекса от 29.12.2004 г. ФЗ-190.

### **В качестве исходного материала были использованы:**

При разработке проекта межевания территории для строительства объекта: «Газораспределительные сети на ул. Старые Велья, с. Ивановское, Рыльский район, Курской области», принята во внимание следующая разработанная документация:

1. Правила землепользования и застройки муниципального образования «Ивановский сельсовет»
2. Топографическая съёмка территории в масштабе 1:500, в цифровом виде в системе координат МСК-46.
3. Сведения с портала услуг Федеральной службы государственной регистрации, кадастра и картографии по Курской области
  - публичная кадастровая карта
  - кадастровые планы территории

### **Правовая, нормативная и методическая база, используемая для проведения работ:**

1. Федеральный закон РФ от 29.12.2004 г. № 190-ФЗ «Градостроительный кодекс Российской Федерации»;
2. Федеральный закон РФ от 29.12.2004 г. № 191-ФЗ «О введении в действие градостроительного кодекса Российской Федерации»;
3. Федеральный закон РФ от 25.11.2001 г. № 136-ФЗ «Земельный кодекс Российской Федерации»;
4. Федеральный закон РФ от 28.12.1995 г. № 209-ФЗ «О геодезии и картографии»;
5. Закон Курской области от 07.03.2012 г. «О внесении изменений и дополнений в закон Курской области « О градостроительной деятельности в Курской области»;
6. Инструкция РДС 30-201-98 от 01.07.1998 г. «О порядке проектирования и установления красных линий в городах и других поселениях Российской Федерации»
7. Постановление Правительства РФ от 02.02.1996 № 105 (ред. от 21.08.2000) «Об утверждении Положения о порядке установления границ землепользований в застройке городов и других поселений»
8. СНиП 2.07.01-89\* (утв. постановлением Госстроя СССР от 16 мая 1989 г. № 78) «Градостроительство. Планировка и застройка городских и сельских поселений»

### **Этапы разработки проекта межевания территории.**

1. Разработка аналитических материалов в рамках проекта межевания территории:
  - анализ территории проектирования на предмет сформированных земельных участков, прошедших государственный кадастровый учёт;
  - обоснование границ устанавливаемого земельного участка;
  - определение основных технико-экономических показателей проекта межевания.
2. Разработка графических материалов проекта межевания территории:
  - чертёж межевания территории М 1:5000;
  - схема поворотных точек земельного участка М 1:5000.



Целью проекта межевания территории является обеспечение дальнейшего строительства и эксплуатации объекта: «Газораспределительные сети на ул. Старые Велья, с. Ивановское, Рыльский район, Курской области».

Основными задачами проекта межевания территории с учётом требований к составу, содержанию и порядку подготовки документации, установленных ГрадК РФ, являются:

- определение в соответствии с документами территориального планирования или в случаях, предусмотренных законодательством, иными документами;
- определение границ формируемого земельного участка, предназначенного для размещения автомобильной дороги;
- обеспечение публичности и открытости градостроительных решений.

Учитывались полученные сведения из ФФГБУ «Федеральная кадастровая палата Федеральной службы государственной регистрации, кадастра и картографии» по Курской области и сведения с портала услуг «Публичная кадастровая карта», о проведенном ранее межевании земельных участков.

#### **Анализ существующего положения.**

Проектируемая территория, на которую разрабатывается проект межевания, расположена в кадастровом квартале 46:20:100102 в границах МО «Ивановский сельсовет».

#### **Чертёж границ земельного участка.**

Чертёж межевания территории выполнялся в соответствии с требованиями Градостроительного кодекса РФ от 29.12.2004 г. № 190-ФЗ и СНиП 11-04-2003 «Инструкция о порядке разработки, согласования, экспертизы и утверждения градостроительной документации» (в части, не противоречащей действующему законодательству о градостроительной деятельности). На чертеже показаны границы формируемого земельного участка.

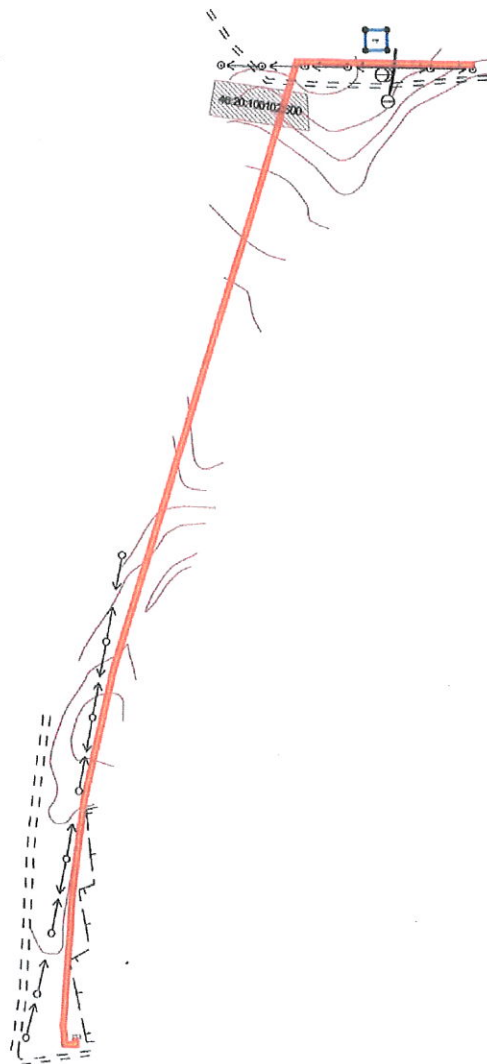
При разработке проекта межевания учитывались:

- границы застроенных земельных участков, в том числе границы земельных участков, на которых расположены линейные объекты;
- беспрепятственное использование объектов общего пользования (пешеходные дорожки и автомобильные дороги, объекты инженерной инфраструктуры);
- публичные сервитуты.

Всё применявшееся в ходе работ программное обеспечение (ПО) для персонального компьютера (ПК) является лицензированным и имеет сертификат соответствующего образца. На основании полученных материалов составлена ведомость координат характерных точек границ земельного участка.

Координаты поворотных точек границ земельного участка приведены в системе МСК-46. В результате полевых работ площадь полосы отвода составила по фактически сложившейся границе на момент выполнения работ: 2580 кв.м., в т.ч. часть данного земельного участка проходит по ранее учтённым в государственном кадастре недвижимости земельным участкам с кадастровыми номерами 46:20:100102:600, 46:20:100102:597 и 46:20:100102:595 площадь составляет - 77 кв.м., 5 кв.м. и 33 кв.м. соответственно. Координаты базовой станции определены от пунктов триангуляции: Рыльск 4 класс, Козино Сев. 4 класс, пп 6109 4 класс.

Адрес земельного участка: Курская область, Рыльский район, Ивановский сельсовет, с. Ивановское. Земельный участок расположен на землях населенных пунктов и запрашиваемый вид разрешенного использования – Коммунальное обслуживание.



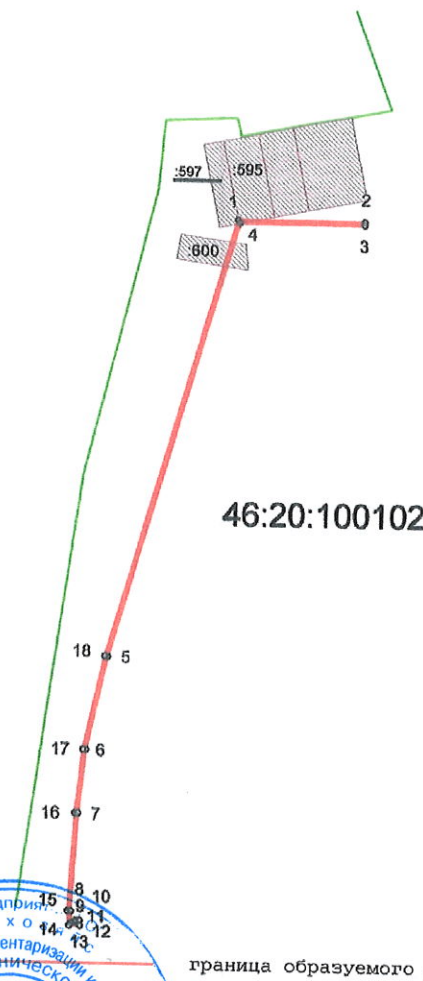
СИТУАЦИОННЫЙ ПЛАН



					Масштаб 1:5000		
Курская область, Рылский район, с. Ивановское, ул. Старые Велья							
Изм.	Нач.уч.	Лист	№ док.	Подпись	Дата	Стадия	
		Пшеничный Н.И.			27.05.16	Лист	
		Стегайлов Ю.М.			27.05.16	Листов	
		Стегайлов Ю.М.			27.05.16	1	
Чертеж проекта межевания территории Курский филиал ФГУП "Ростехинвентаризация - Федеральное БТИ" Рылское отделение						1	



Площадь		2580 кв.м.	
№	X	Y	Длина
1	409843,97	1212857,68	126,81
2	409843,47	1212984,49	3,00
3	409840,47	1212984,48	124,55
4	409840,96	1212859,93	452,21
5	409406,67	1212733,88	95,29
6	409313,58	1212713,54	63,59
7	409250,40	1212706,35	97,29
8	409153,28	1212700,56	11,45
9	409141,90	1212701,81	4,83
10	409141,90	1212706,64	1,86
11	409143,75	1212706,42	3,04
12	409144,21	1212709,42	5,34
13	409138,90	1212709,96	10,84
14	409138,90	1212699,12	14,40
15	409153,21	1212697,55	97,62
16	409250,66	1212703,36	63,82
17	409314,07	1212710,58	95,54
18	409407,41	1212730,97	454,58



46:20:100102

граница образуемого земельного участка

				Курский филиал ФГУП "Ростехинвентаризация - Федеральное БТИ" Рыльское отделение	Масштаб 1:5000				
Изм.	Нач.уч.	Лист	№ док.	Подпись	Дата	Курская область, Рыльский район, с. Ивановское, ул. Старые Велья			
Начальник отделения	Пшеничный Н.И.				27.05.16	Схема поворотных точек земельного участка	Стадия	Лист	Листов
Кадастровый инженер	Стегайлов Ю.М.				27.05.16			1	1
Геодезист	Стегайлов Ю.М.				27.05.16				
						Курский филиал ФГУП "Ростехинвентаризация - Федеральное БТИ" Рыльское отделение			